

UML-Diagramme XPlanGML 6.1

Datum: 4 April, 2025

Autor: Dr. J. Benner



Inhaltsverzeichnis

XPlanGML 6_1	3
1. Basisklassen	4
1.1. XP_Basisobjekte	5
1.2. XP_Enumerationen	8
1.3. XP_Praesentationsobjekte.....	9
1.4. XP_KomplexeDatentypen	10
1.5. XP_Geometrietypen.....	11
2. Bebauungsplan	12
2.1. BP__Basisobjekte	13
2.2. BP_Aufschuettung_Abgrabung	15
2.3. BP_Bebauung	16
2.4. BP_Gemeinbedarf_Spiel_und_Sportanlagen	22
2.5. BP_Laerm	23
2.6. BP_Landwirtschaft_Wald_und_Gruenflaechen	24
2.7. BP_Naturschutz_Landschaftsbild_Naturhaushalt	26
2.8. BP_Sonstiges	28
2.9. BP_Umwelt.....	30
2.10. BP_Ver_und_Entsorgung	31
2.11. BP_Verkehr.....	32
3. Flaechennutzungsplan	33
3.1. FP__Basisobjekte.....	34
3.2. FP_Aufschuettung_Abgrabung.....	36
3.3. FP_Bebauung	37
3.4. FP_Gemeinbedarf_Spiel_und_Sportanlagen	38
3.5. FP_Landwirtschaft_Wald_und_Gruen	39
3.6. FP_Naturschutz.....	40
3.7. FP_Sonstiges.....	41
3.8. FP_Ver_und_Entsorgung.....	42
4. Raumordnungsplan	43
4.1. RP_Basisobjekte	44
4.2. RP_Freiraumstruktur.....	46
4.3. RP_Infrastruktur	50
4.4. RP_Siedlungsstruktur	52
4.5. RP_Sonstiges	54
5. Landschaftsplan	55
5.1. LP__Basisobjekte	56
5.2. LP_SchutzgebieteBestandteileNaturschutzrecht	58
5.3. LP_PlaninhalteLandschaftsplanung.....	59
5.4. LP_PlaninhalteLandschaftsplanungZEM	60
5.5. LP_Sonstiges.....	64
6. SonstigePlanwerke	65
6.1. SO_Basisobjekte	67
6.2. SO_NachrichtlicheUebernaahmen	71
6.3. SO_Schutzgebiete	74
6.4. SO_SonstigeGebiete	75
6.5. SO_Sonstiges	76

XPlanGML 6_1



1. Basisklassen

«Leaf»
XP_Enumerationen

- + XP_EigentumsartWald
- + XP_Traegerschaft
- + XP_WaldbetretungTyp
- + XP_ABEMassnahmenTypen
- + XP_AbweichungBauNVO Typen
- + XP_AllgArtDerBaulNutzung
- + XP_AnpflanzungBindungErhaltungsGegenstand
- + XP_BesondereArtDerBaulNutzung
- + XP_Bundeslaender
- + XP_GrenzeTypen
- + XP_Nutzungsform
- + XP_Sondernutzungen
- + XP_SPEMassnahmenTypen
- + XP_SPEZiele
- + XP_ZweckbestimmungGemeinbedarf
- + XP_ZweckbestimmungGruen
- + XP_ZweckbestimmungKennzeichnung
- + XP_ZweckbestimmungLandwirtschaft
- + XP_ZweckbestimmungSpielSportanlage
- + XP_ZweckbestimmungVerEntsorgung
- + XP_ZweckbestimmungWald
- + XP_ERFlaechenArt
- + XP_HandlungsfeldNaturerlicherKlimaschutz
- + XP_ImmissionsschutzTypen
- + XP_TechVorkkehrungenImmissionsschutz

«Leaf»
XP_Geometrietypen

- + XP_Flaechengeometrie
- + XP_Liniengeometrie
- + XP_Punktgeometrie
- + XP_VariableGeometrie

«Leaf»
XP_Basisobjekte

- + XP_SpezExterneReferenz
- + XP_VerbundenerPlanBereich
- + XP_Aenderungarten
- + XP_ArtHoeihenbezug
- + XP_ArtHoeihenbezugspunkt
- + XP_BedeutungenBereich
- + XP_BegrueundungAbschnitt
- + XP_Bereich
- + XP_DatumAttribut
- + XP_DoubleAttribut
- + XP_ExterneReferenz
- + XP_ExterneReferenzArt
- + XP_GenerAttribut
- + XP_GesetzlicheGrundlage
- + XP_Hoeihenangabe
- + XP_IntegerAttribut
- + XP_MimeTypes
- + XP_Objekt
- + XP_Plan
- + XP_Plangeber
- + XP_Rechtscharakter
- + XP_Rechtsstand
- + XP_StringAttribut
- + XP_TextAbschnitt
- + XP_URLAttribut
- + XP_VerbundenerPlan
- + XP_VerfahrensMerkmal
- + XP_WirksamkeitBedingung
- + XP_ExterneReferenzTyp
- + XP_VertikaleLage

«Leaf»
XP_Codelisten

- + XP_DetailTechVorkkehrungImmissionsschutz

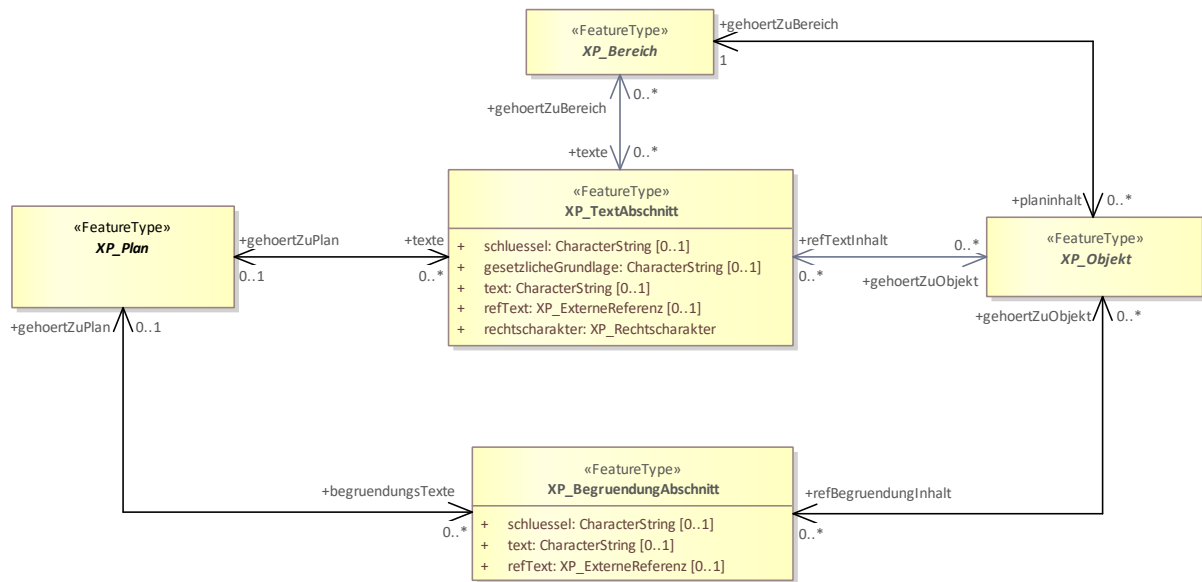
«Leaf»
XP_Praesentationsobjekte

- + XP_AbstraktesPraesentationsobjekt
- + XP_FPO
- + XP_HorizontaleAusrichtung
- + XP_LPO
- + XP_LTO
- + XP_Nutzungsschablone
- + XP_PPO
- + XP_Praesentationsobjekt
- + XP_PTO
- + XP_StylesheetListe
- + XP_TPO
- + XP_VertikaleAusrichtung

«Leaf»
XP_KomplexeDatentypen

- + XP_Gemeinde
- + XP_SPEMassnahmenDaten

1.1. XP_Basisobjekte



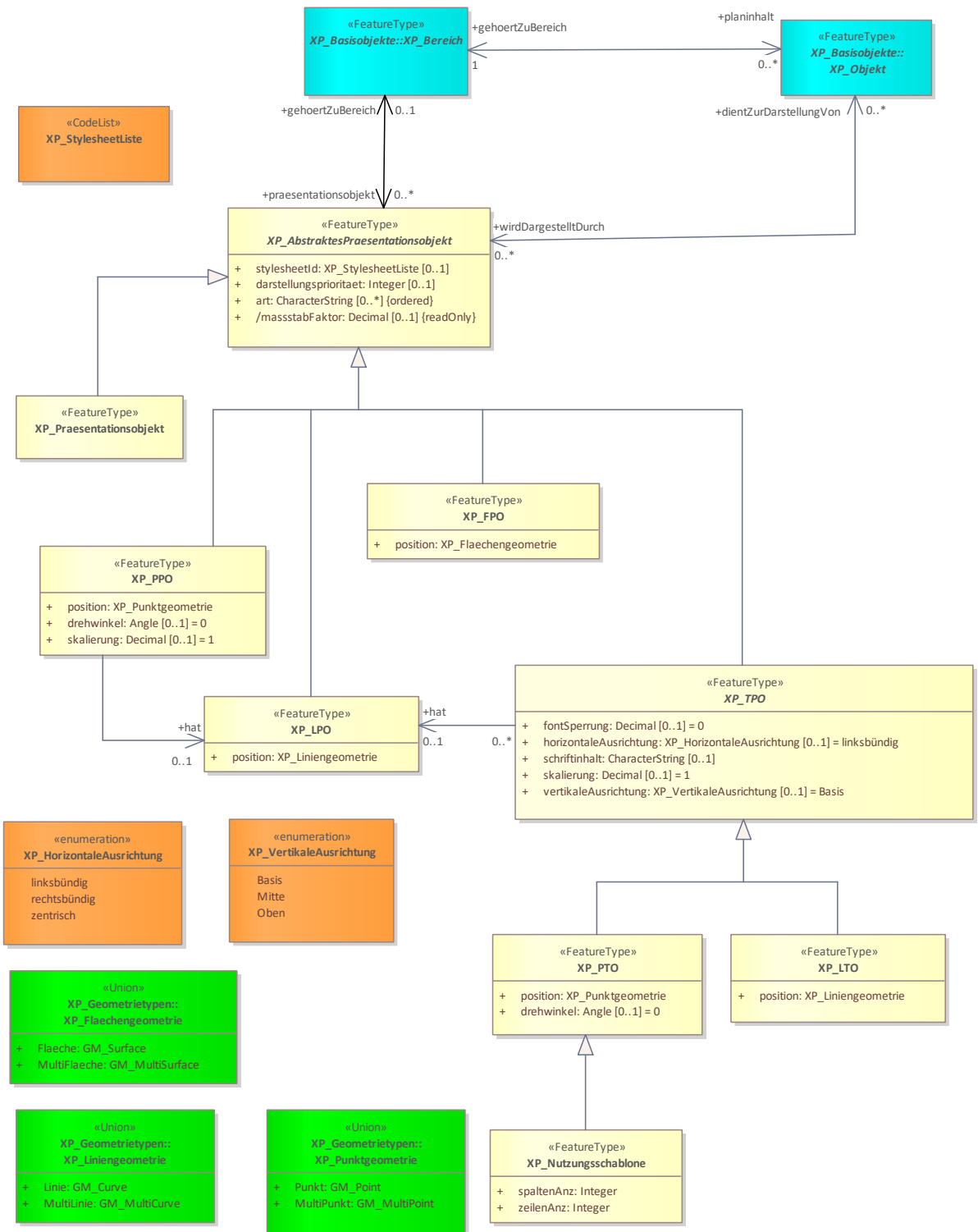




1.2. XP_Enumerationen



1.3. XP_Praesentationsobjekte



1.4. XP_KomplexeDatentypen

«DataType» XP_SPEMassnahmenDaten
+ klassifizMassnahme: XP_SPEMassnahmenTypen [0..1]
+ massnahmeText: CharacterString [0..1]
+ massnahmeKuerzel: CharacterString [0..1]

«DataType» XP_Gemeinde
+ ags: CharacterString [0..1]
+ rs: CharacterString [0..1]
+ gemeindeName: CharacterString [0..1]
+ ortsteilName: CharacterString [0..1]

«enumeration» XP_Enumerationen: XP_SPEMassnahmenTypen
ArtenreicherGehoelzbestand = 1000
NaturnaherWald = 1100
ExtensivesGruenland = 1200
Feuchtgruenland = 1300
Obstwiese = 1400
NaturnaherUferbereich = 1500
Roehrichtzone = 1600
Ackerrandstreifen = 1700
Ackerbrache = 1800
Gruenlandbrache = 1900
Sukzessionsflaeche = 2000
Hochstaudenflur = 2100
Trockenrasen = 2200
Heide = 2300
Moor = 2400
Sonstiges = 9999

1.5. XP_Geometrietypen

«Union» XP_Flaechengeometrie	
+	Flaeche: GM_Surface
+	MultiFlaeche: GM_MultiSurface

«Union» XP_Liniengeometrie	
+	Linie: GM_Curve
+	MultiLinie: GM_MultiCurve

«Union» XP_Punktgeometrie	
+	Punkt: GM_Point
+	MultiPunkt: GM_MultiPoint

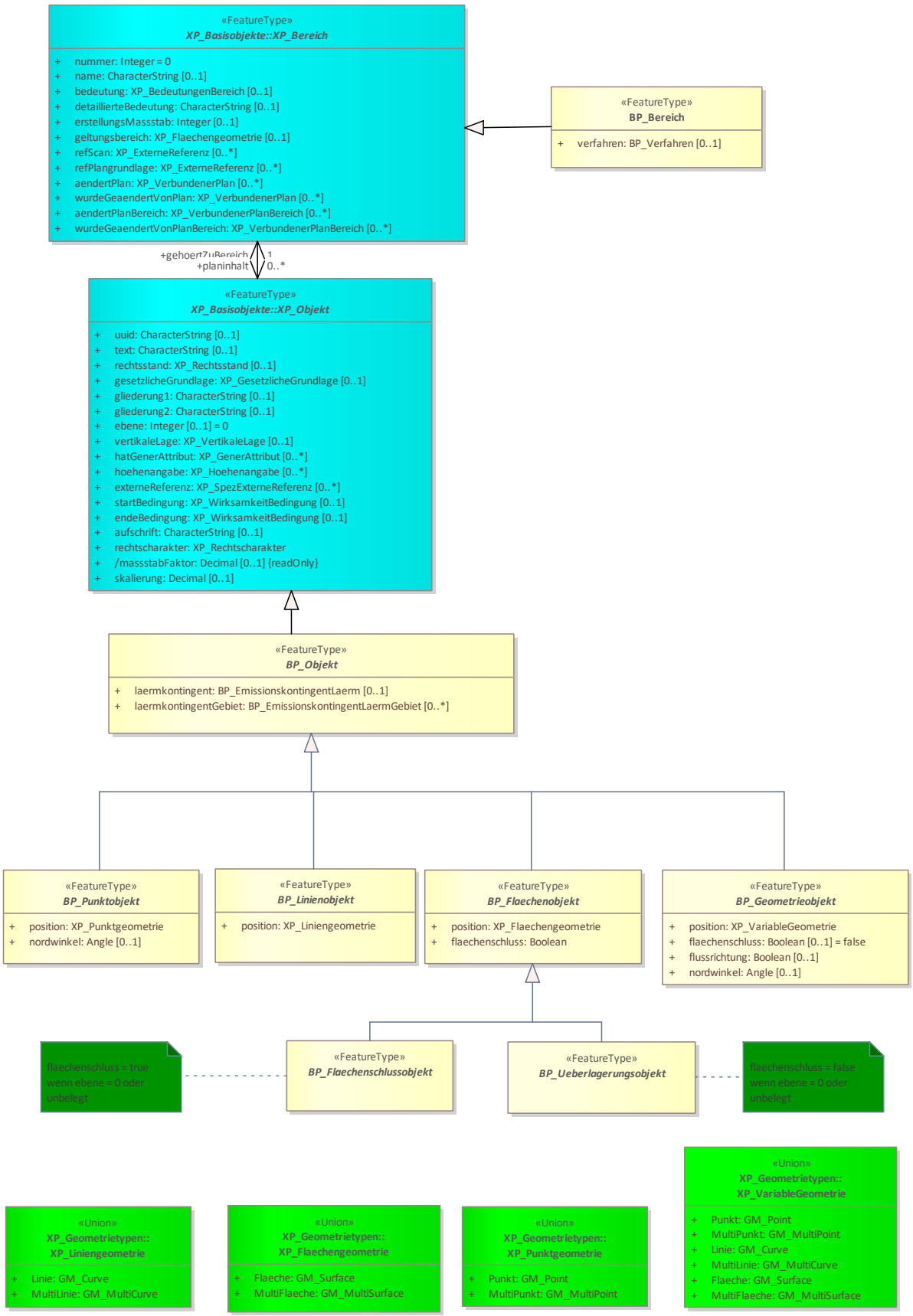
«Union» XP_VariableGeometrie	
+	Punkt: GM_Point
+	MultiPunkt: GM_MultiPoint
+	Linie: GM_Curve
+	MultiLinie: GM_MultiCurve
+	Flaeche: GM_Surface
+	MultiFlaeche: GM_MultiSurface

2. Bebauungsplan

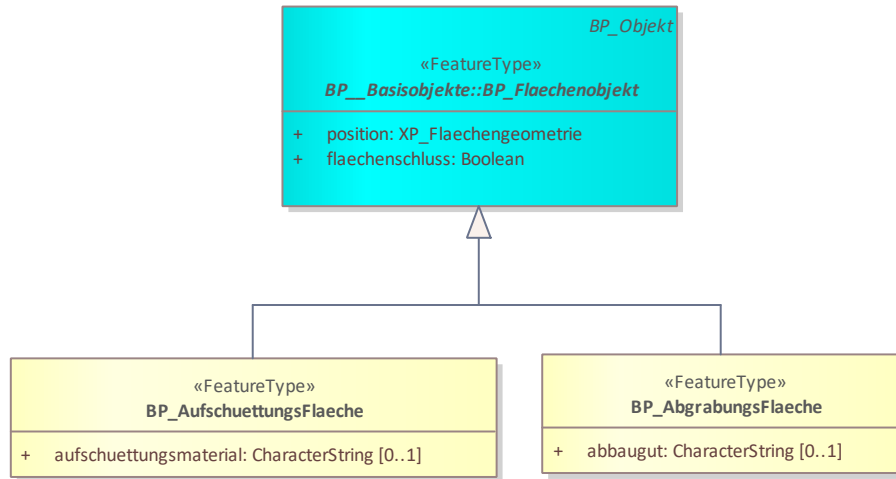


2.1. BP__Basisobjekte

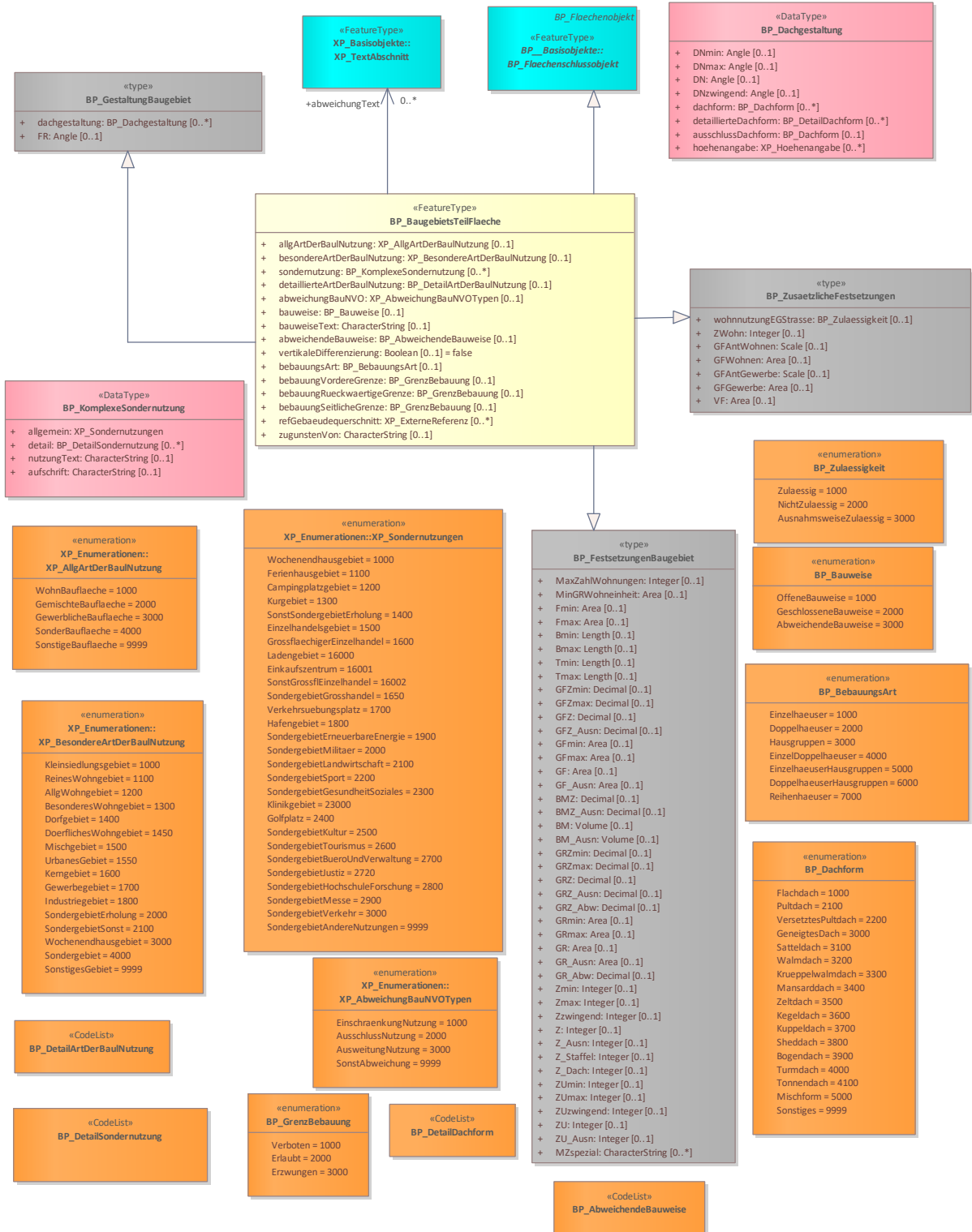




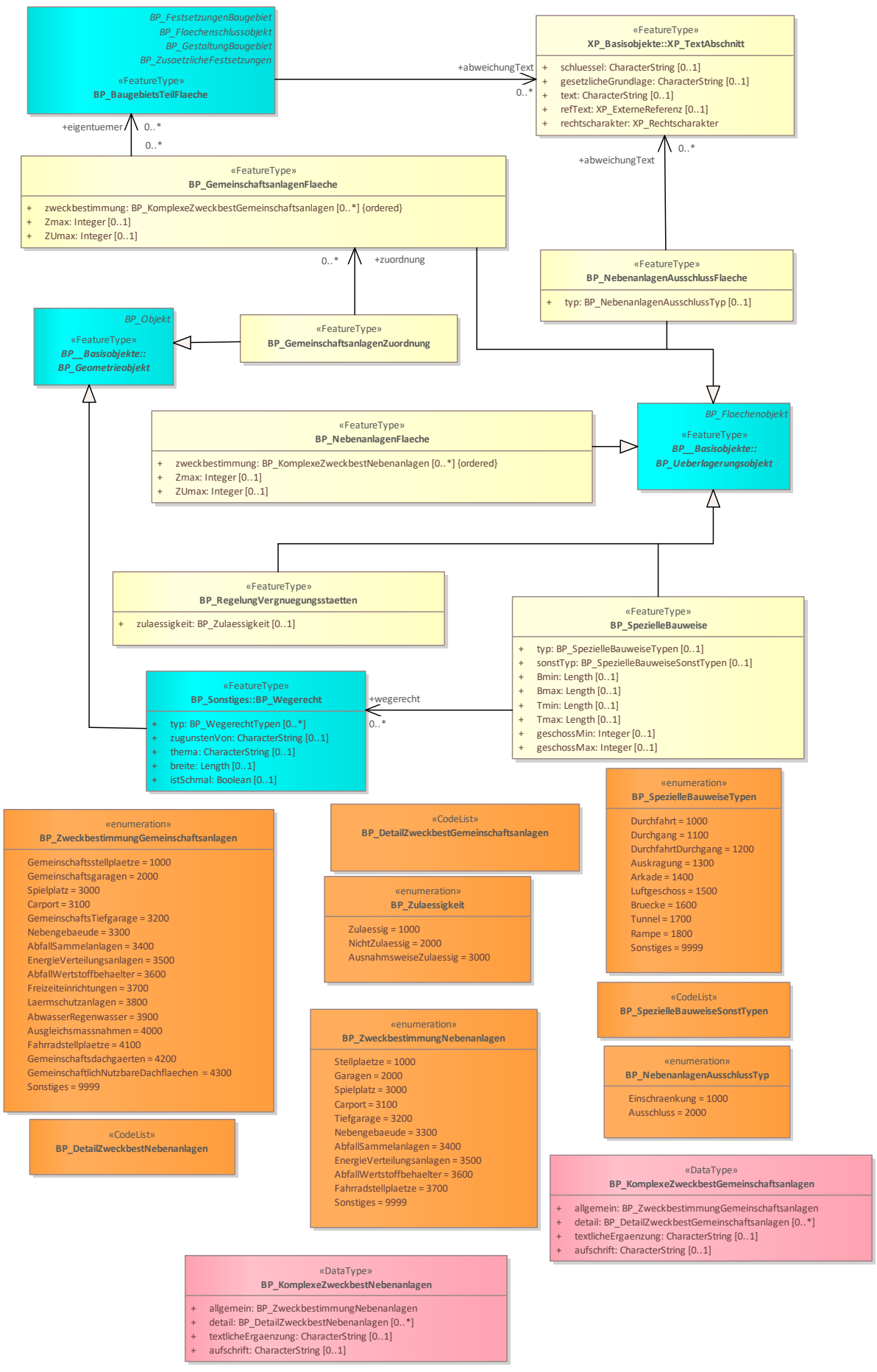
2.2. BP_Aufschuettung_Abgrabung

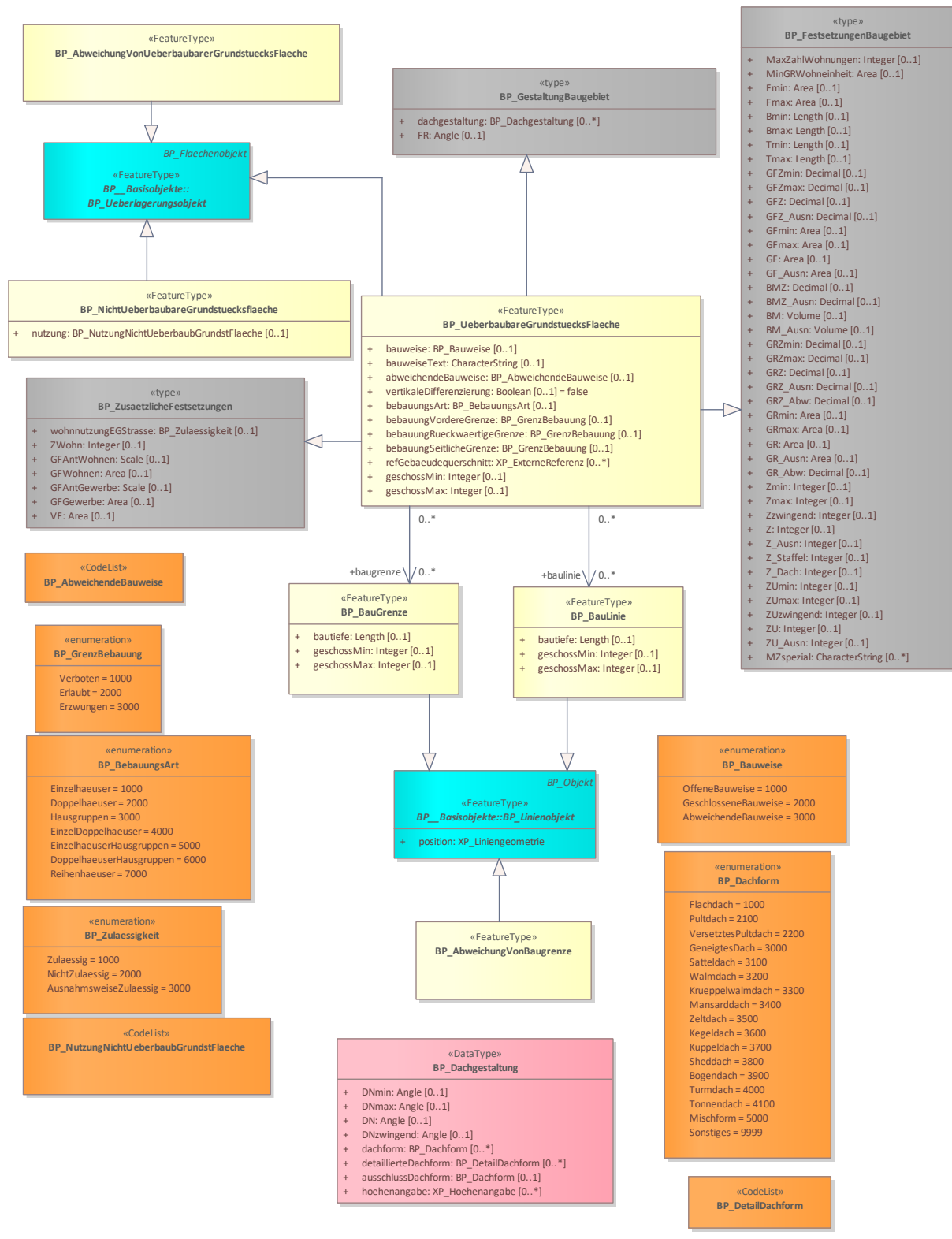


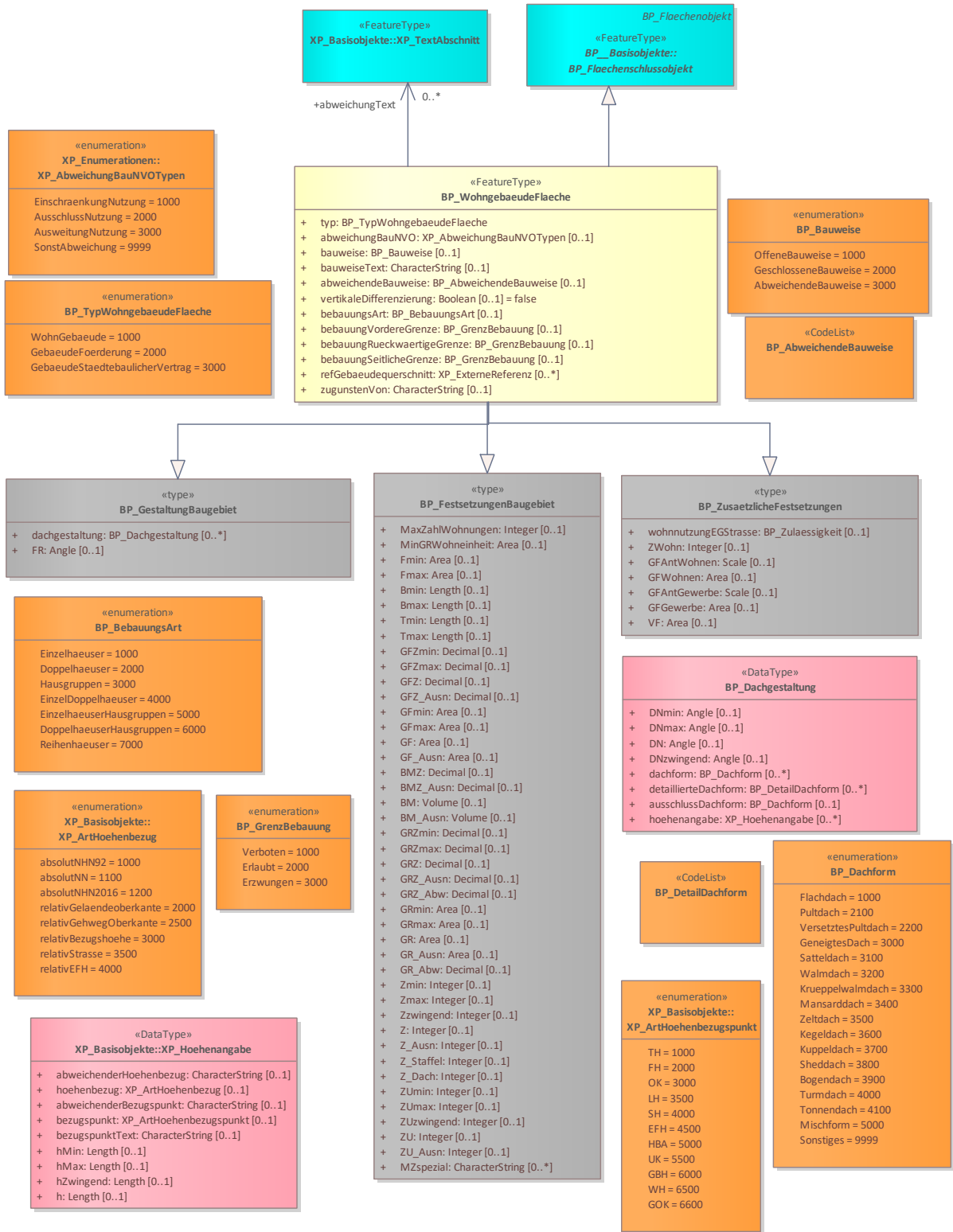
2.3. BP_Bebauung

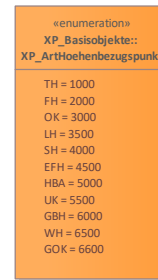
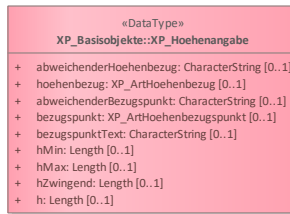
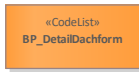
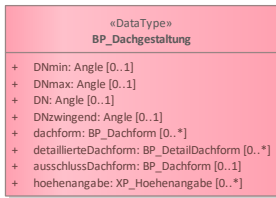
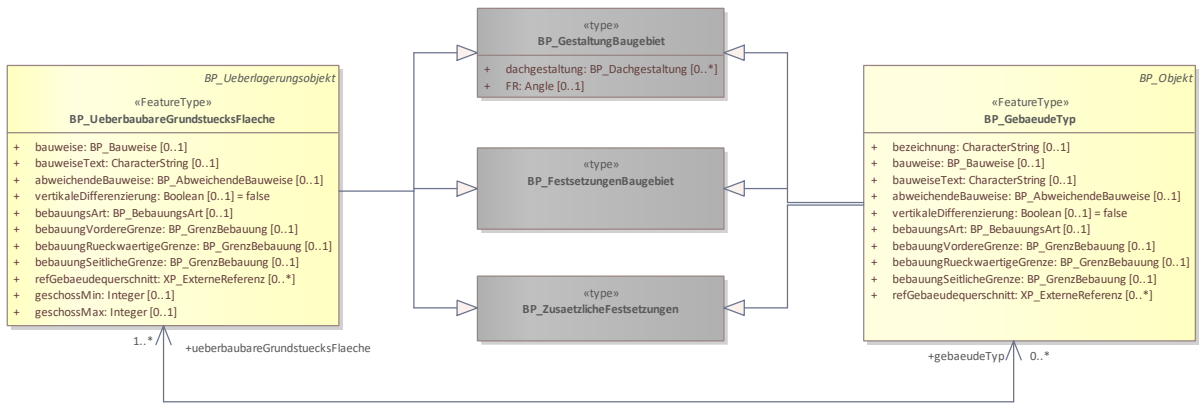












2.4. BP_Gemeinbedarf_Spiel_und_Sportanlagen

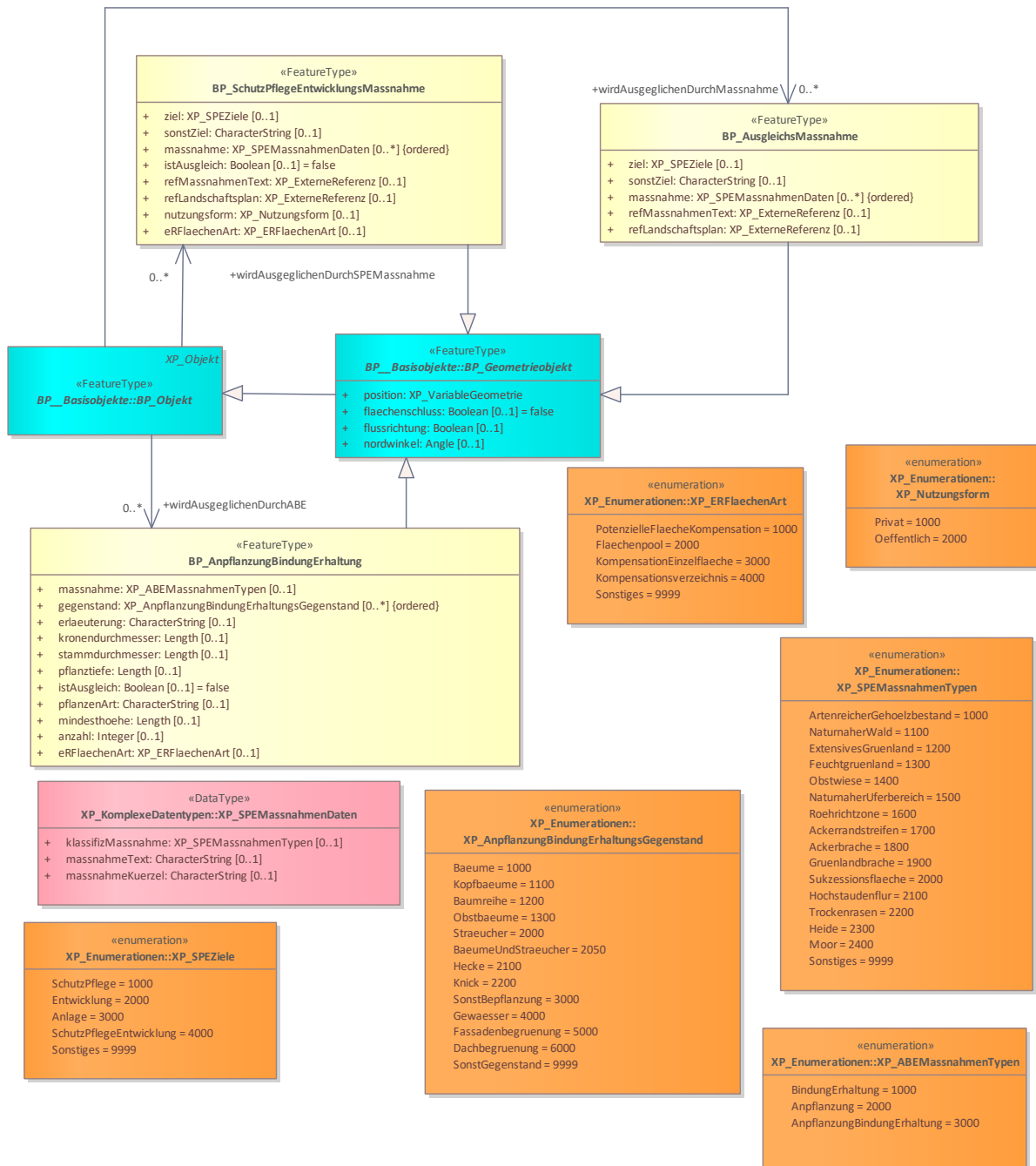


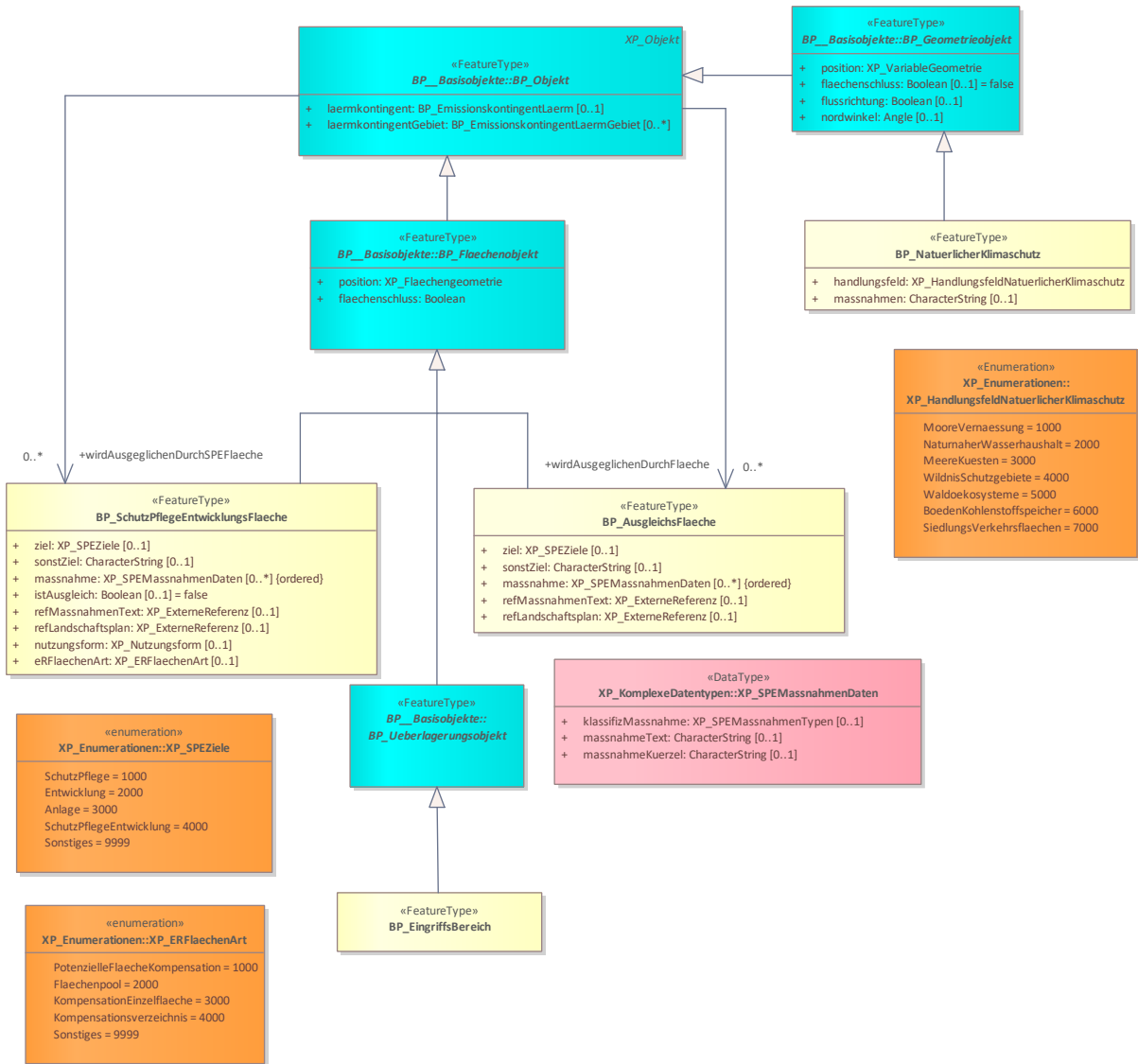
2.5. BP_Laerm



2.6. BP_Landwirtschaft_Wald_und_Gruenflaechen

2.7. BP_Naturschutz_Landschaftsbild_Naturhaushalt





2.8. BP_Sonstiges





BP_Objekt
 «FeatureType»
 BP__Basisobjekte::BP_Linienobjekt
 + position: XP_Liniengeometrie

«FeatureType»
BP_NutzungsartenGrenze
 + typ: BP_AbgrenzungenTypen [0..1] = 1000
 + detailTyp: BP_DetailAbgrenzungenTypen [0..1]

BP_Flaechenobjekt
 «FeatureType»
 BP__Basisobjekte::BP_Flaechenschlussobjekt

«FeatureType»
BP_FlaecheOhneFestsetzung

«enumeration»
BP_AbgrenzungenTypen
 Nutzungsartengrenze = 1000
 UnterschiedlicheHoeehen = 2000
 SonstigeAbgrenzung = 9999

«CodeList»
BP_DetailAbgrenzungenTypen

BP_Objekt
 «FeatureType»
 BP__Basisobjekte::BP_Geometrieobjekt
 + position: XP_VariableGeometrie
 + flaechenschluss: Boolean [0..1] = false
 + flussrichtung: Boolean [0..1]
 + nordwinkel: Angle [0..1]

«FeatureType»
BP_FestsetzungNachLandesrecht
 + kurzbeschreibung: CharacterString [0..1]
 + nutzung: BP_NutzungFestsetzungNachLandesrecht [0..1]

«FeatureType»
BP_HoehenMass
 + datum: Date [0..1]
 + quelle: BP_HoehenmassQuelle [0..1]

«CodeList»
BP_NutzungFestsetzungNachLandesrecht

«Enumeration»
BP_HoehenmassQuelle
 Bauleitplanung = 1000
 Strassenplanung = 2000

«FeatureType»
BP_Wegerecht
 + typ: BP_WegerechtTypen [0..*]
 + zugunstenVon: CharacterString [0..1]
 + thema: CharacterString [0..1]
 + breite: Length [0..1]
 + istSchmal: Boolean [0..1]

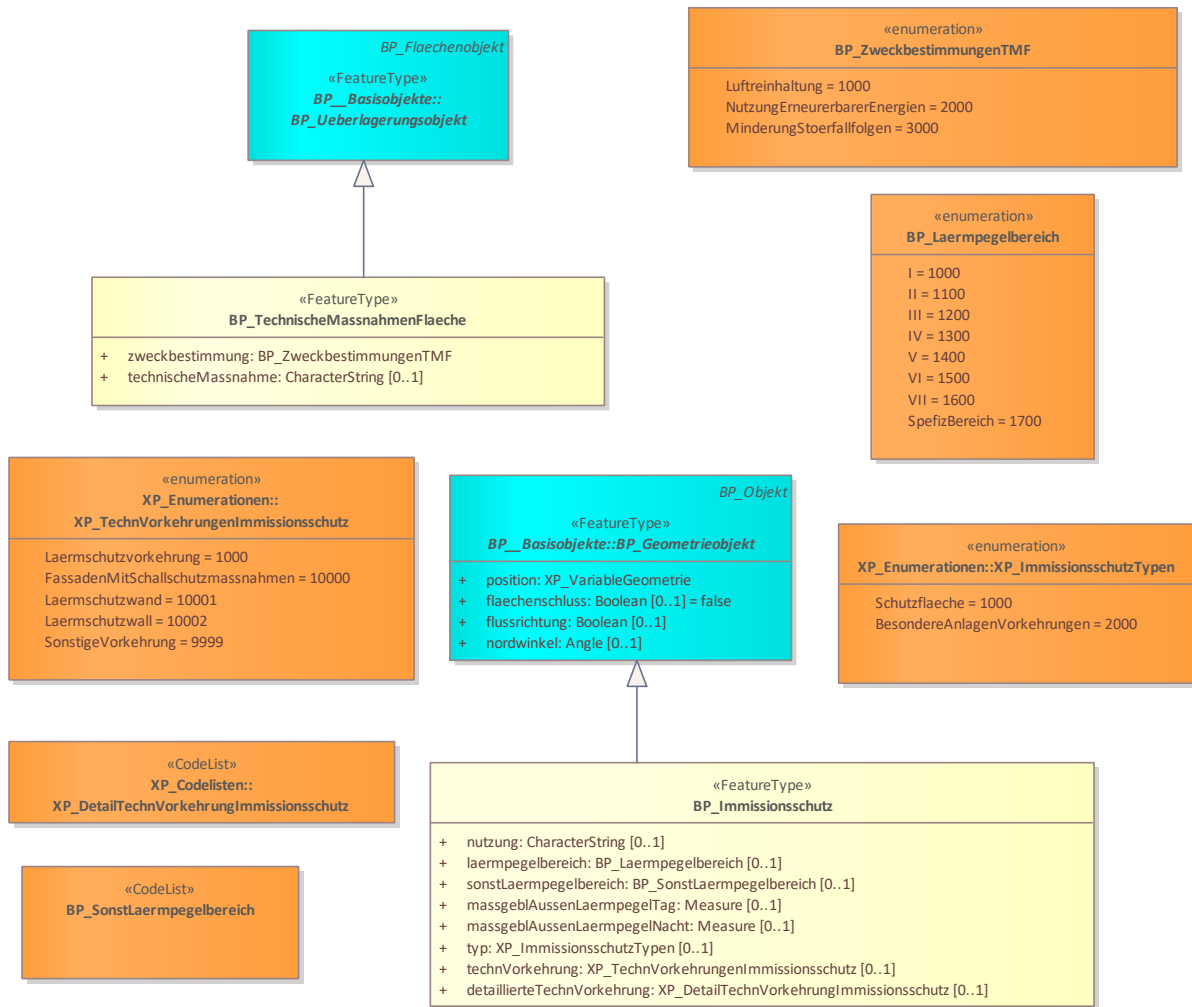
«enumeration»
BP_WegerechtTypen
 Gehrecht = 1000
 Fahrrecht = 2000
 Radfahrrecht = 2500
 Leitungsrecht = 4000
 Sonstiges = 9999

«FeatureType»
BP_UnverbindlicheVormerkung
 + vormerkung: CharacterString [0..1]
 + typ: BP_UnverbindlicheVormerkungTypen [0..1]

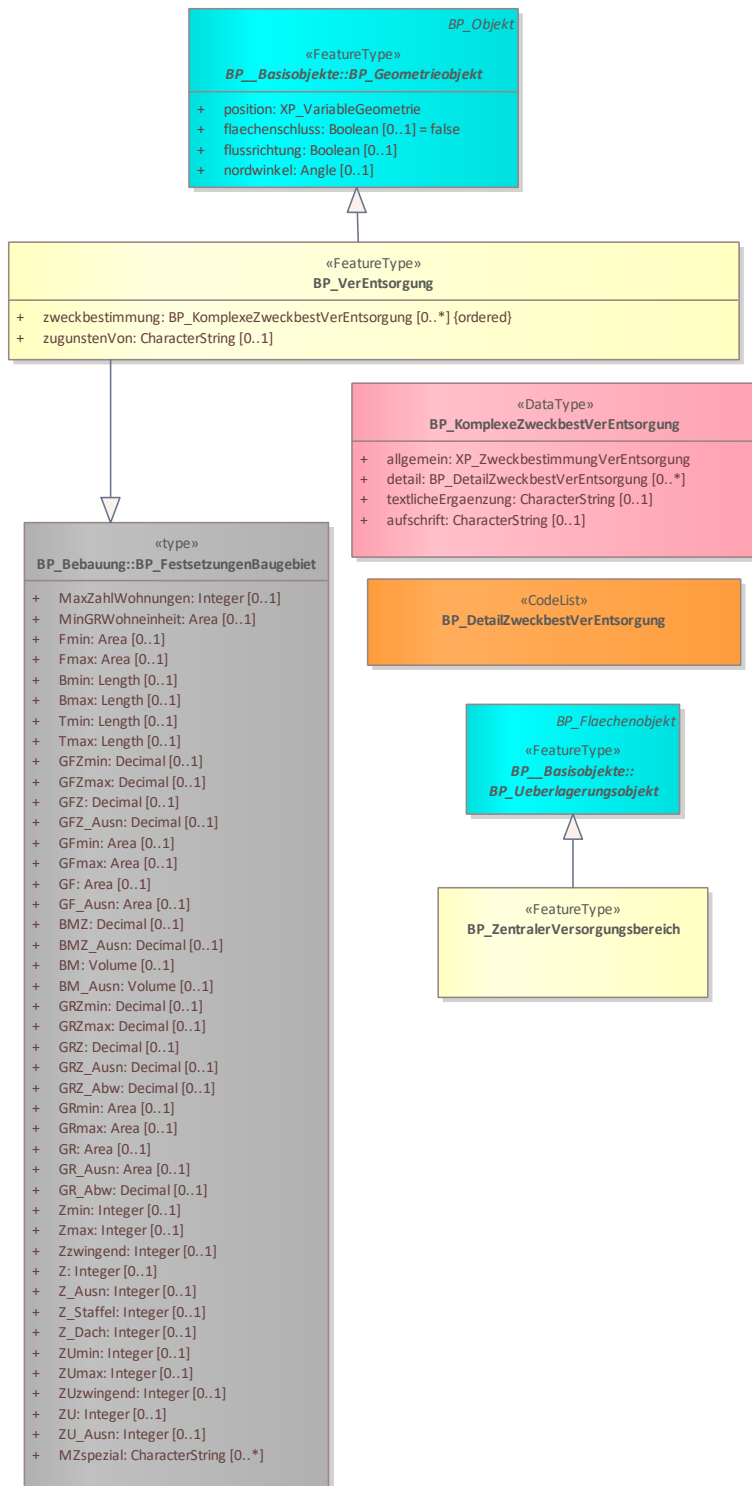
«Enumeration»
BP_UnverbindlicheVormerkungTypen
 Kronentraufbereich = 1000
 Sonstiges = 9999

«FeatureType»
BP_HoehenFestsetzung

2.9. BP_Umwelt

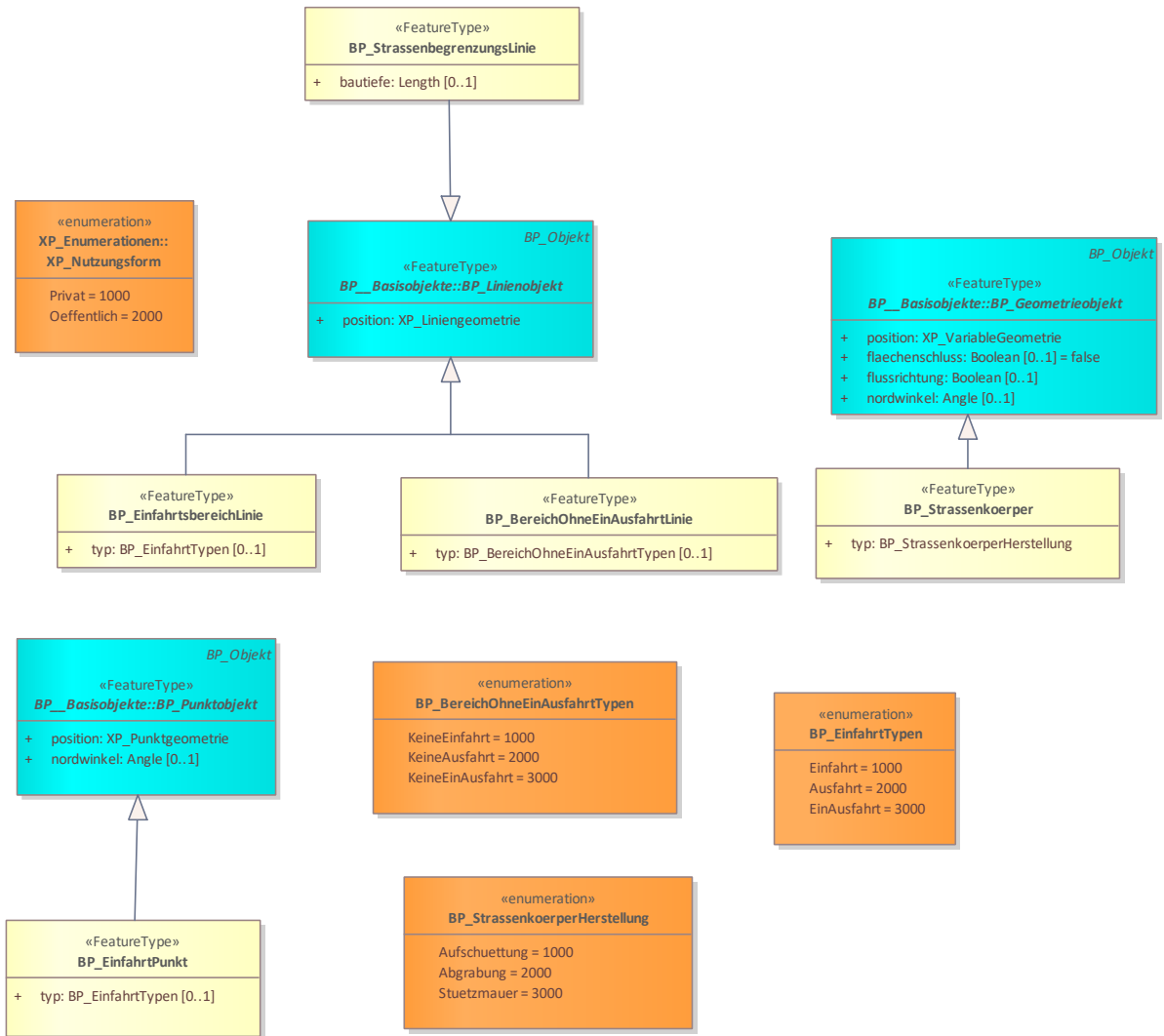


2.10. BP_Ver_und_Entsorgung



«enumeration» XP_Enumerationen::XP_ZweckbestimmungVerEntsorgung	
Elektrizitaet = 1000	
Hochspannungsleitung = 10000	
TrafostationUmspannwerk = 10001	
Solkraftwerk = 10002	
Windkraftwerk = 10003	
Geothermiekraftwerk = 10004	
Elektrizitaetswerk = 10005	
Wasserkraftwerk = 10006	
Biomassekraftwerk = 10007	
Kabelleitung = 10008	
Niederspannungsleitung = 10009	
Leitungsmast = 100010	
Kernkraftwerk = 100011	
Kohlekraftwerk = 100012	
Gaskraftwerk = 100013	
Gas = 1200	
Ferngasleitung = 12000	
Gaswerk = 12001	
Gasbehaelter = 12002	
Gasdruckregler = 12003	
Gasstation = 12004	
Gasleitung = 12005	
Erdoel = 1300	
Erdoelleitung = 13000	
Bohrstelle = 13001	
Erdoelpumpstation = 13002	
Oeltank = 13003	
Waermeversorgung = 1400	
Blockheizkraftwerk = 14000	
Fernwaermeleitung = 14001	
Fernheizwerk = 14002	
Wasser = 1600	
Wasserwerk = 16000	
Wasserleitung = 16001	
Wasserspeicher = 16002	
Brunnen = 16003	
Pumpwerk = 16004	
Quelle = 16005	
Abwasser = 1800	
Abwasserleitung = 18000	
Abwasserrueckhaltebecken = 18001	
Abwasserpumpwerk = 18002	
Klaeranlage = 18003	
AnlageKlaerschlamm = 18004	
SalzOderSoleleitungen = 18006	
Regenwasser = 2000	
RegenwasserRueckhaltebecken = 20000	
Niederschlagswasserleitung = 20001	
Abfallentsorgung = 2200	
Muellumladestation = 22000	
Muellbeseitigungsanlage = 22001	
Muellsortieranlage = 22002	
Recyclinghof = 22003	
Ablagerung = 2400	
Erdaushubdeponie = 24000	
Bauschuttdeponie = 24001	
Hausmuelldeponie = 24002	
Sondermuelldeponie = 24003	
StillgelegteDeponie = 24004	
RekultivierteDeponie = 24005	
Telekommunikation = 2600	
Fernmeldeanlage = 26000	
Mobilfunkanlage = 26001	
Fernmeldekabel = 26002	
ErneuerbareEnergien = 2800	
KraftWaermeKopplung = 3000	
Sonstiges = 9999	
Produktenleitung = 99990	

2.11. BP_Verkehr



3. Flaechennutzungsplan

«Leaf»
FP_Basisobjekte

- + FP_Bereich
- + FP_Flaechenobjekt
- + FP_Flaechenschlussobjekt
- + FP_Geometrieobjekt
- + FP_Linienobjekt
- + FP_Objekt
- + FP_Plan
- + FP_PlanArt
- + FP_Punktobjekt
- + FP_Rechtsstand
- + FP_SonstPlanArt
- + FP_SpezifischePraegungTypen
- + FP_Status
- + FP_Ueberlagerungsobjekt
- + FP_Verfahren

«Leaf»
FP_Bebauung

- + FP_DetailSondernutzung
- + FP_KomplexeSondernutzung
- + FP_BebauungsFlaeche
- + FP_DetailArtDerBaulNutzung
- + FP_KeineZentrAbwasserBeseitigungFlaeche

«Leaf»
FP_Landwirtschaft_Wald_und_Gruen

- + FP_DetailZweckbestGruen
- + FP_DetailZweckbestLandwirtschaftsFlaeche
- + FP_DetailZweckbestWaldFlaeche
- + FP_KomplexeZweckbestGruen
- + FP_KomplexeZweckbestLandwirtschaft
- + FP_KomplexeZweckbestWald
- + FP_Gruen
- + FP_Landwirtschaft
- + FP_WaldFlaeche

«Leaf»
FP_Aufschuettung_Abgrabung

- + FP_Abgrabung
- + FP_Aufschuettung

«Leaf»
FP_Naturschutz

- + FP_DetailMassnahmeKlimawandel
- + FP_MassnahmeKlimawandelTypen
- + FP_NatuerlicherKlimaschutz
- + FP_AnpassungKlimawandel
- + FP_AusgleichsFlaeche
- + FP_SchutzPflegeEntwicklung

«Leaf»
FP_Gemeinbedarf_Spiel_und_Sportanlagen

- + FP_DetailZweckbestGemeinbedarf
- + FP_DetailZweckbestSpielSportanlage
- + FP_KomplexeZweckbestGemeinbedarf
- + FP_KomplexeZweckbestSpielSportanlage
- + FP_Gemeinbedarf
- + FP_SpielSportanlage

«Leaf»
FP_Ver_und_Entsorgung

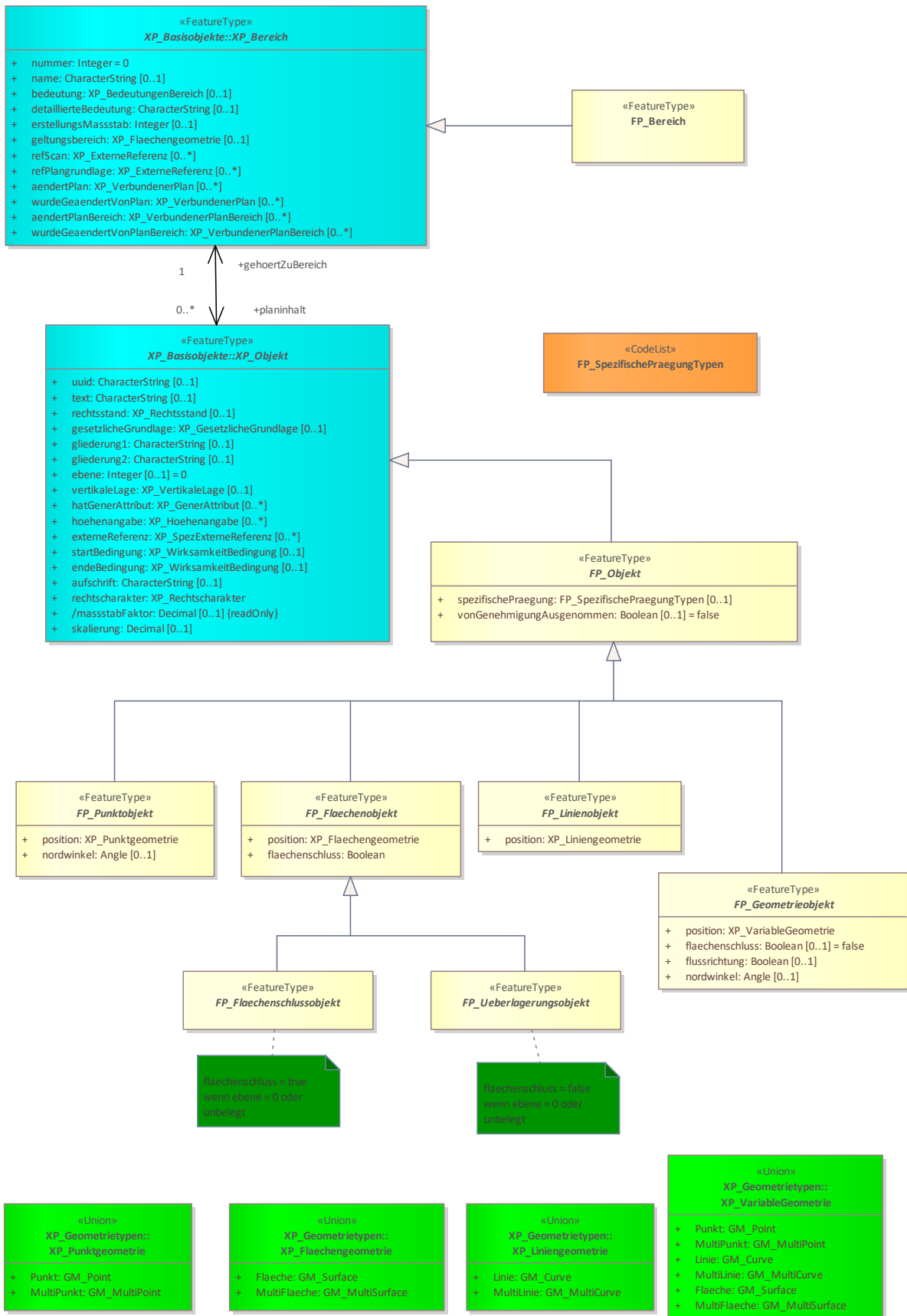
- + FP_DetailZweckbestVerEntsorgung
- + FP_KomplexeZweckbestVerEntsorgung
- + FP_VerEntsorgung
- + FP_ZentralerVersorgungsbereich
- + FP_ZentralerVersorgungsbereichAuspraegung

«Leaf»
FP_Sonstiges

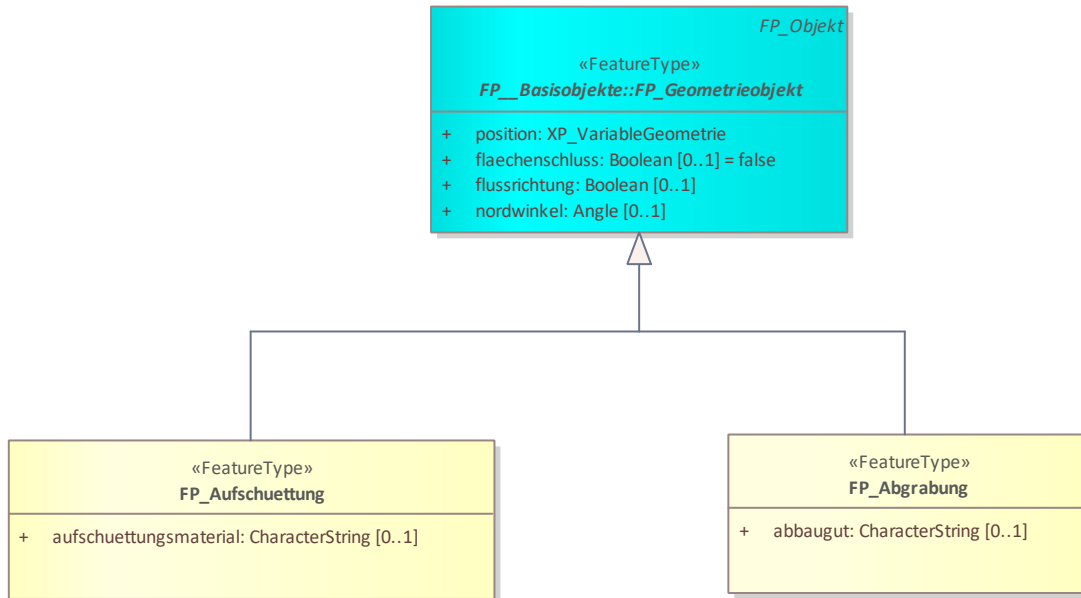
- + FP_DarstellungNachLandesrecht
- + FP_DetailZweckbestimmungNachLandesrecht
- + FP_FlaecheOhneDarstellung
- + FP_GenerischesObjekt
- + FP_Kennzeichnung
- + FP_Nutzungsbeschraenkung
- + FP_PrivilegiertesVorhaben
- + FP_TextAbschnittFlaeche
- + FP_UnverbindlicheVormerkung
- + FP_VorbehalteFlaeche
- + FP_ZweckbestimmungGenerischeObjekte
- + FP_ZweckbestimmungPrivilegiertesVorhaben

3.1. FP__Basisobjekte

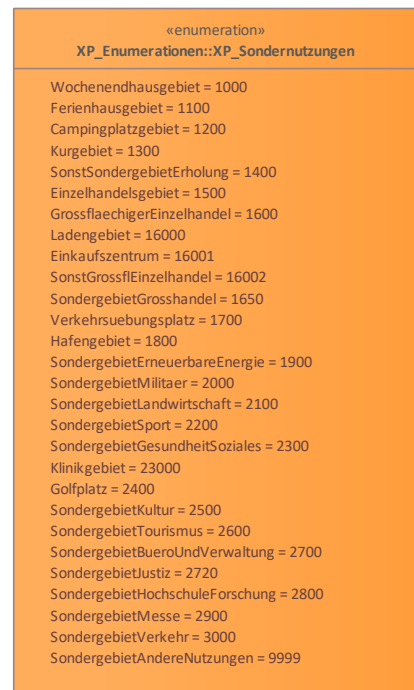
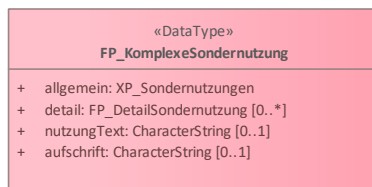
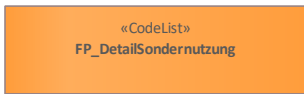
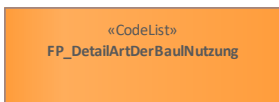
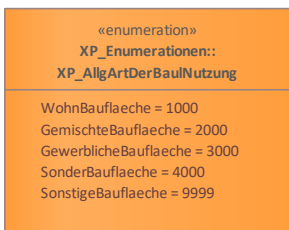
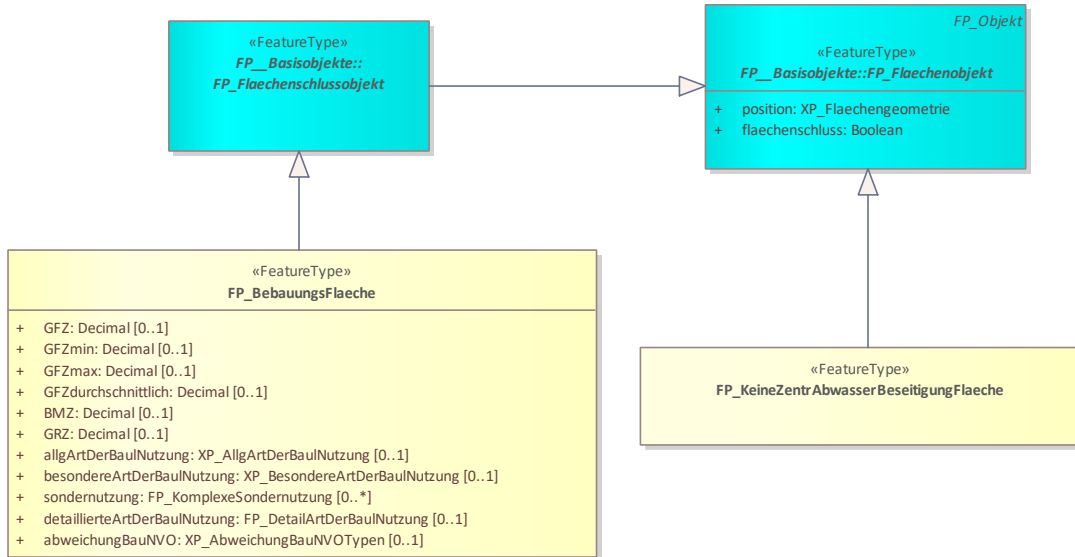




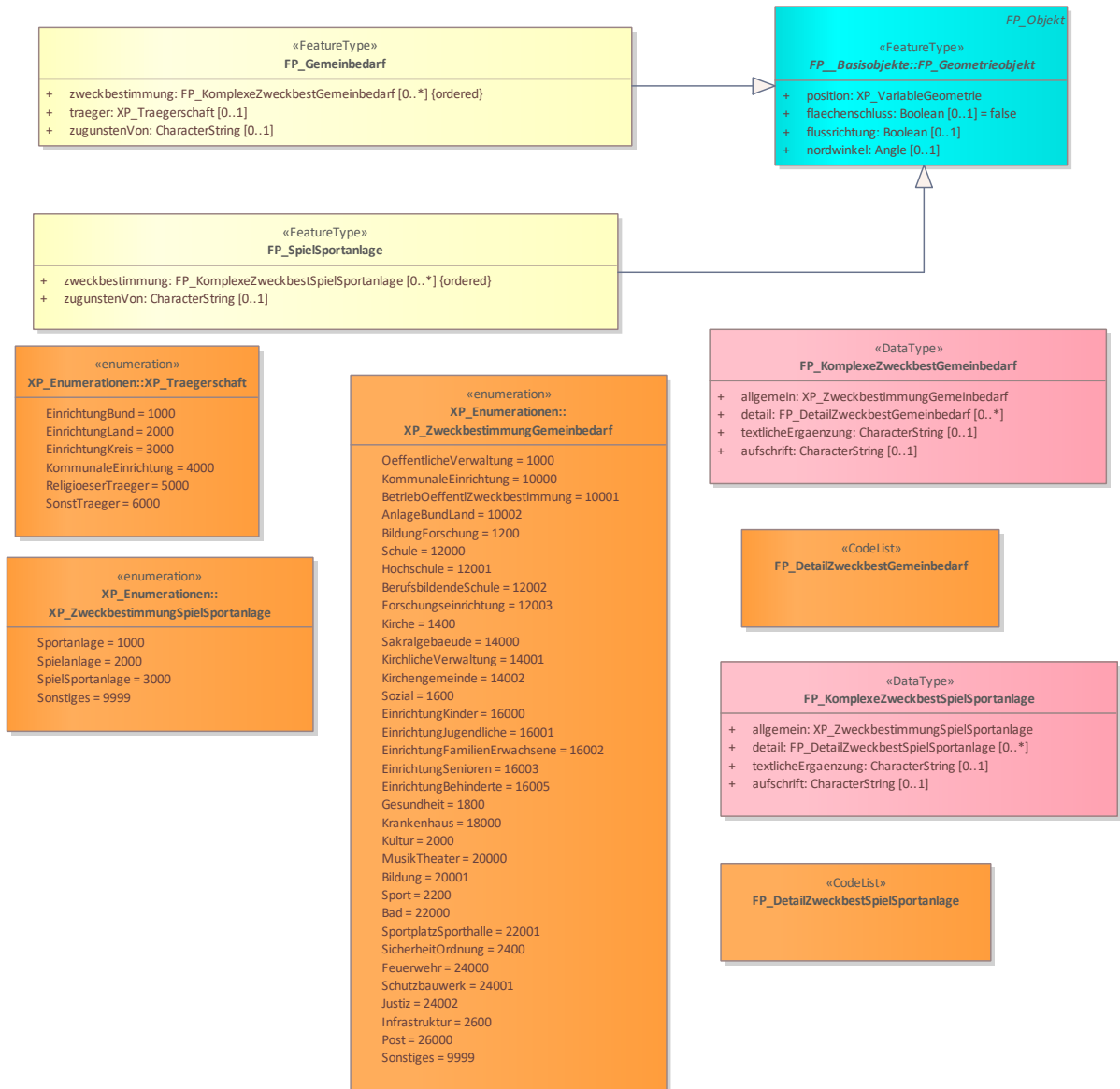
3.2. FP_Aufschuettung_Abgrabung



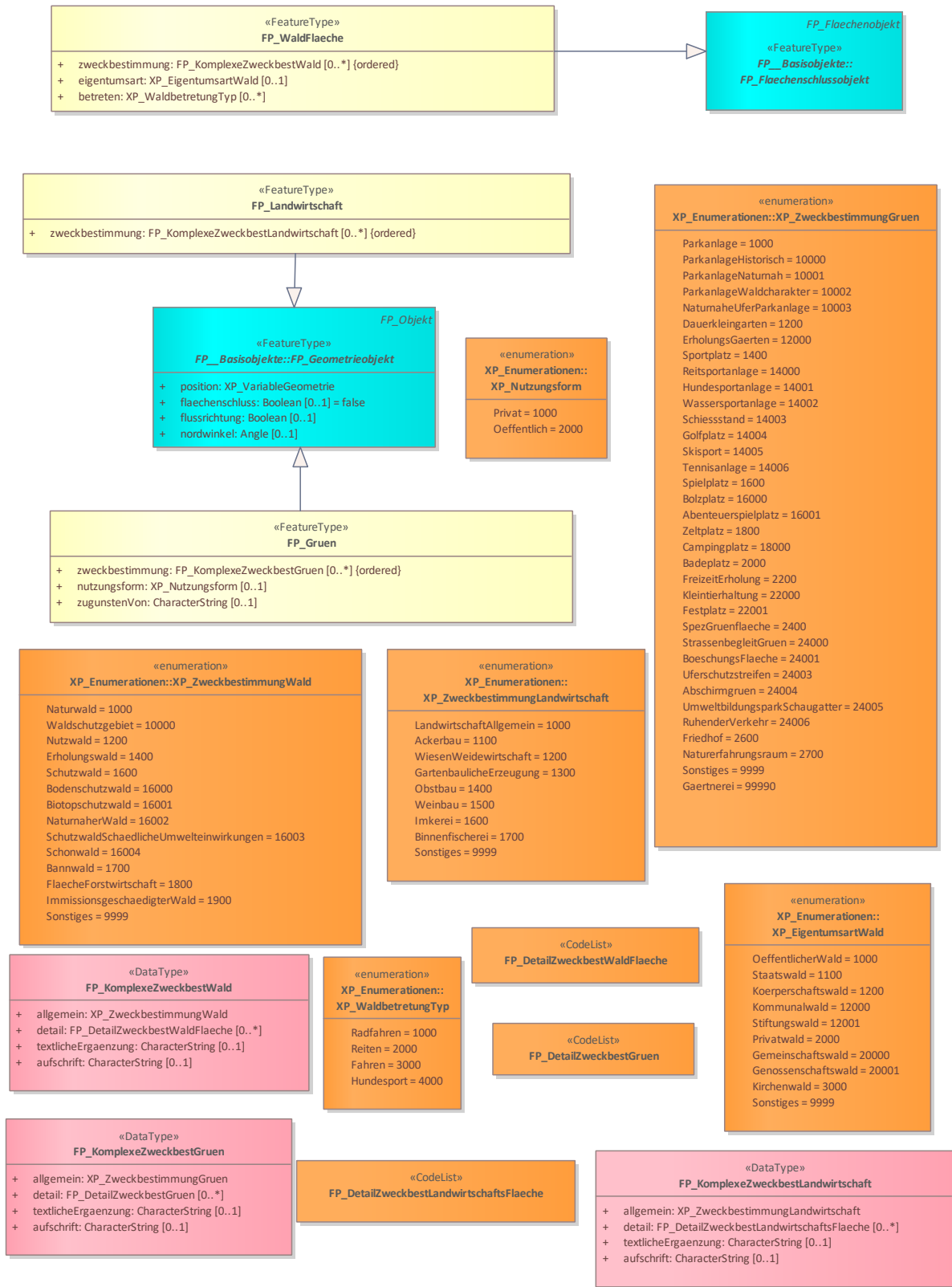
3.3. FP_Bebauung



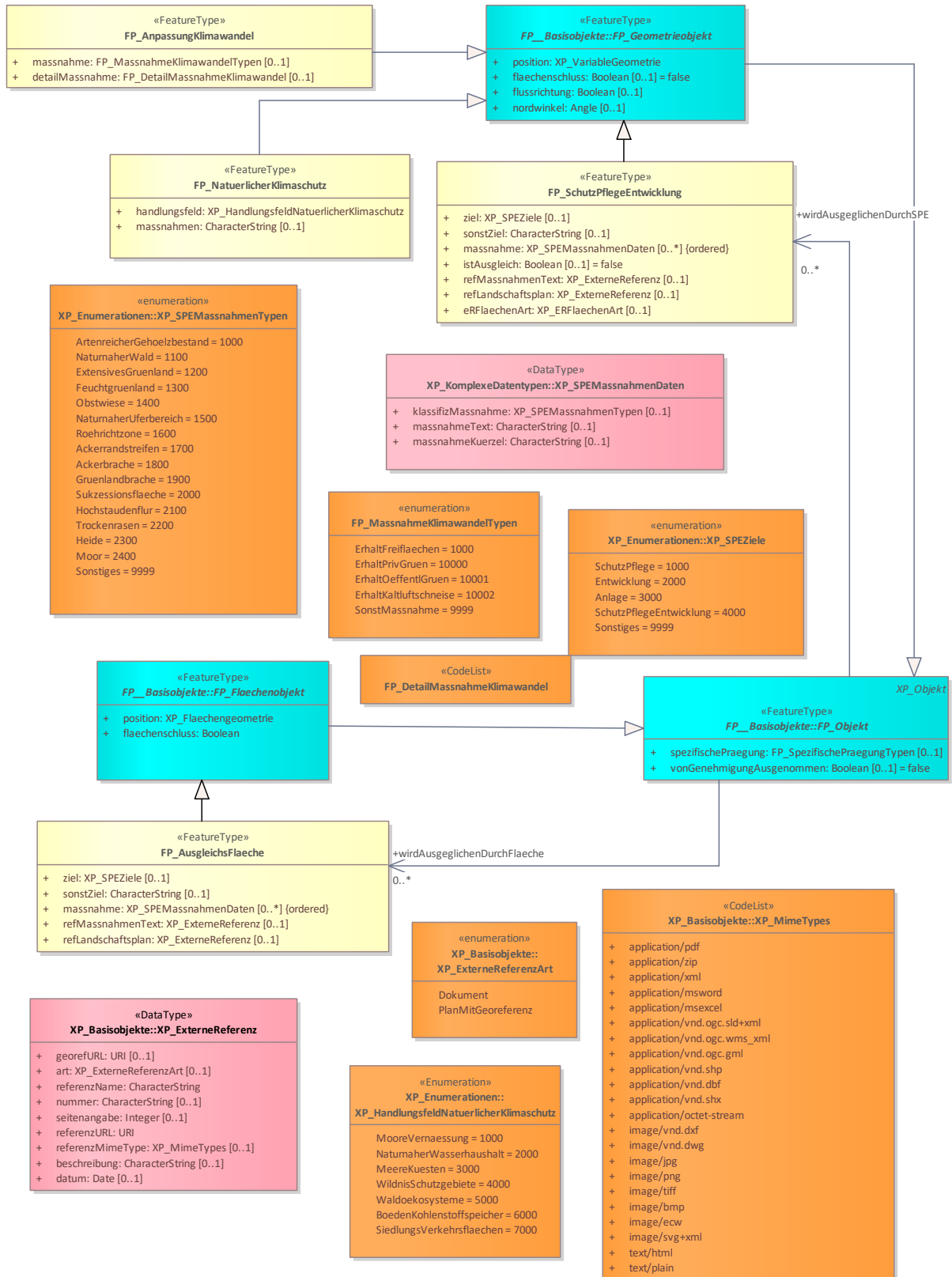
3.4. FP_Gemeinbedarf_Spiel_und_Sportanlagen



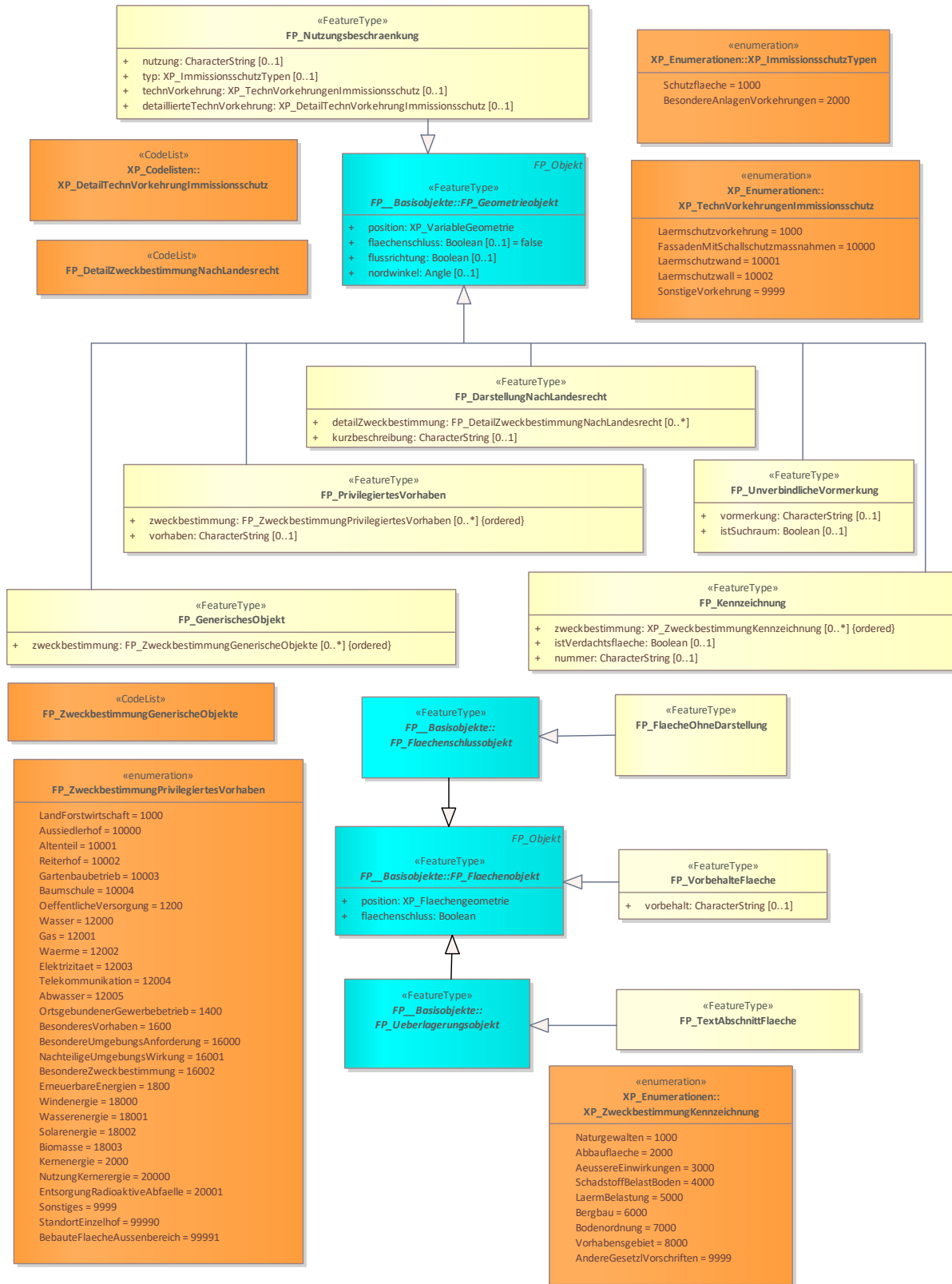
3.5. FP_Landwirtschaft_Wald_und_Gruen



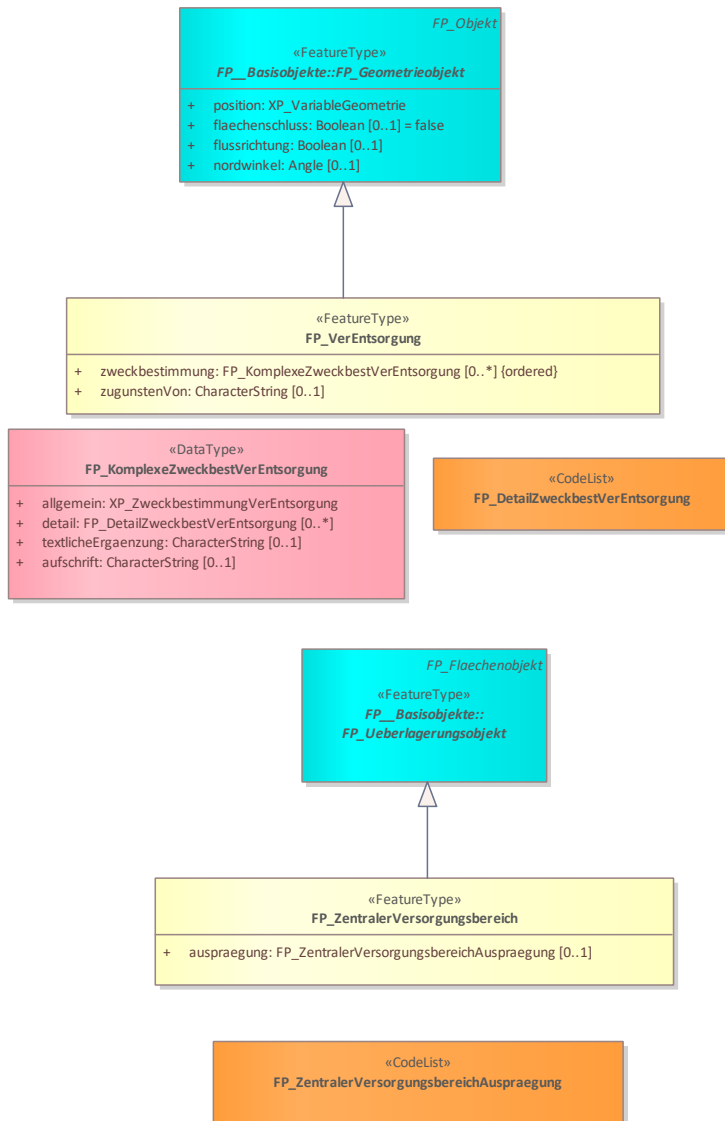
3.6. FP_Naturschutz



3.7. FP_Sonstiges



3.8. FP_Ver_und_Entsorgung



«enumeration» XP_Enumerationen::XP_ZweckbestimmungVerEntsorgung	
Elektrizitaet = 1000	
Hochspannungsleitung = 10000	
TrafostationUmspannwerk = 10001	
Solkraftwerk = 10002	
Windkraftwerk = 10003	
Geothermiekraftwerk = 10004	
Elektrizitaetswerk = 10005	
Wasserkraftwerk = 10006	
BiomasseKraftwerk = 10007	
Kabelleitung = 10008	
Niederspannungsleitung = 10009	
Leitungsmast = 100010	
Kernkraftwerk = 100011	
Kohlekraftwerk = 100012	
Gaskraftwerk = 100013	
Gas = 1200	
Ferngasleitung = 12000	
Gaswerk = 12001	
Gasbehaelter = 12002	
Gasdruckregler = 12003	
Gasstation = 12004	
Gasleitung = 12005	
Erdoel = 1300	
Erdoelleitung = 13000	
Bohrstelle = 13001	
Erdoelpumpstation = 13002	
Oeltank = 13003	
Waermeversorgung = 1400	
Blockheizkraftwerk = 14000	
Fernwaermeleitung = 14001	
Fernheizwerk = 14002	
Wasser = 1600	
Wasserwerk = 16000	
Wasserleitung = 16001	
Wasserspeicher = 16002	
Brunnen = 16003	
Pumpwerk = 16004	
Quelle = 16005	
Abwasser = 1800	
Abwasserleitung = 18000	
Abwasserrueckhaltebecken = 18001	
Abwasserpumpwerk = 18002	
Klaeranlage = 18003	
AnlageKlaerschlamm = 18004	
SalzOderSoleleitungen = 18006	
Regenwasser = 2000	
RegenwasserRueckhaltebecken = 20000	
Niederschlagswasserleitung = 20001	
Abfallentsorgung = 2200	
Muellumladestation = 22000	
Muellbeseitigungsanlage = 22001	
Muellsortieranlage = 22002	
Recyclinghof = 22003	
Ablagerung = 2400	
Erdaushubdeponie = 24000	
Bauschuttdeponie = 24001	
Hausmuelldeponie = 24002	
Sondermuelldeponie = 24003	
StillgelegteDeponie = 24004	
RekultivierteDeponie = 24005	
Telekommunikation = 2600	
Fernmeldeanlage = 26000	
Mobilfunkanlage = 26001	
Fernmeldekabel = 26002	
ErneuerbareEnergien = 2800	
KraftWaermeKopplung = 3000	
Sonstiges = 9999	
Produktenleitung = 99990	

4. Raumordnungsplan

«Leaf» RP_Freiraumstruktur

- + RP_Bodenschutz
- + RP_Erholung
- + RP_ErneuerbareEnergie
- + RP_Forstwirtschaft
- + RP_Freiraum
- + RP_Gewaesser
- + RP_GruenzugGruenzaesur
- + RP_Hochwasserschutz
- + RP_Klimaschutz
- + RP_Kulturlandschaft
- + RP_Landwirtschaft
- + RP_NaturLandschaft
- + RP_NaturschutzrechtlichesSchutzgebiet
- + RP_RadwegWanderweg
- + RP_Rohstoff
- + RP_SonstigerFreiraumschutz
- + RP_Sportanlage
- + RP_Wasserschutz
- + RP_BergbauFolgenutzung
- + RP_BergbauplanungTypen
- + RP_BesondereTourismusErholungTypen
- + RP_BodenschatzTiefen
- + RP_BodenschutzTypen
- + RP_ErholungTypen
- + RP_ErneuerbareEnergieTypen
- + RP_ForstwirtschaftTypen
- + RP_HochwasserschutzTypen
- + RP_KulturlandschaftTypen
- + RP_LandwirtschaftTypen
- + RP_KlimaschutzTypen
- + RP_NaturLandschaftTypen
- + RP_RadwegWanderwegTypen
- + RP_RohstoffTypen
- + RP_SportanlageTypen
- + RP_TourismusTypen
- + RP_WasserschutzTypen
- + RP_WasserschutzZonen
- + RP_ZaesurTypen
- + RP_Zeitstufen

«Leaf» RP_Basisobjekte

- + RP_Gebietskategorien
- + RP_Art
- + RP_Bedeutsamkeit
- + RP_Bereich
- + RP_GebietsTyp
- + RP_Geometrieobjekt
- + RP_Objekt
- + RP_Plan
- + RP_Rechtsstand
- + RP_SonstPlanArt
- + RP_Status
- + RP_Verfahren

«Leaf» RP_Siedlungsstruktur

- + RP_Achse
- + RP_AchsenTypen
- + RP_BesondereRaumkategorieTypen
- + RP_Einzelhandel
- + RP_EinzelhandelTypen
- + RP_Funktionszuweisung
- + RP_FunktionszuweisungTypen
- + RP_IndustrieGewerbe
- + RP_IndustrieGewerbeTypen
- + RP_Raumkategorie
- + RP_RaumkategorieTypen
- + RP_Siedlung
- + RP_SonstigerSiedlungsbereich
- + RP_Sperregebiet
- + RP_SperregebietTypen
- + RP_WohnenSiedlung
- + RP_WohnenSiedlungTypen
- + RP_ZentralerOrt
- + RP_ZentralerOrtSonstigeTypen
- + RP_ZentralerOrtTypen

«Leaf» RP_Infrastruktur

- + RP_AbfallentsorgungTypen
- + RP_AbfallTypen
- + RP_AbwasserTypen
- + RP_BesondererSchienenverkehrTypen
- + RP_BesondererStrassenverkehrTypen
- + RP_Energieversorgung
- + RP_EnergieversorgungTypen
- + RP_Entsorgung
- + RP_Kommunikation
- + RP_KommunikationTypen
- + RP_LaermschutzBauschutz
- + RP_LaermschutzTypen
- + RP_Luftverkehr
- + RP_LuftverkehrTypen
- + RP_PrimaerenergieTypen
- + RP_Schienenverkehr
- + RP_SchienenverkehrTypen
- + RP_SonstigeInfrastruktur
- + RP_SonstVerkehr
- + RP_SonstVerkehrTypen
- + RP_SozialeInfrastruktur
- + RP_SozialeInfrastrukturTypen
- + RP_SpannungTypen
- + RP_Strassenverkehr
- + RP_StrassenverkehrTypen
- + RP_Verkehr
- + RP_VerkehrStatus
- + RP_VerkehrTypen
- + RP_Wasserverkehr
- + RP_WasserverkehrTypen
- + RP_Wasserwirtschaft
- + RP_WasserwirtschaftTypen

«Leaf» RP_Sonstiges

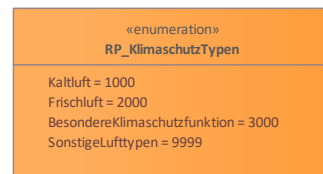
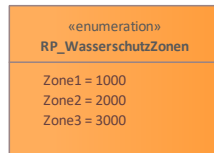
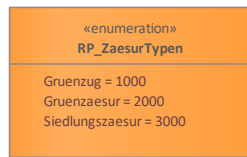
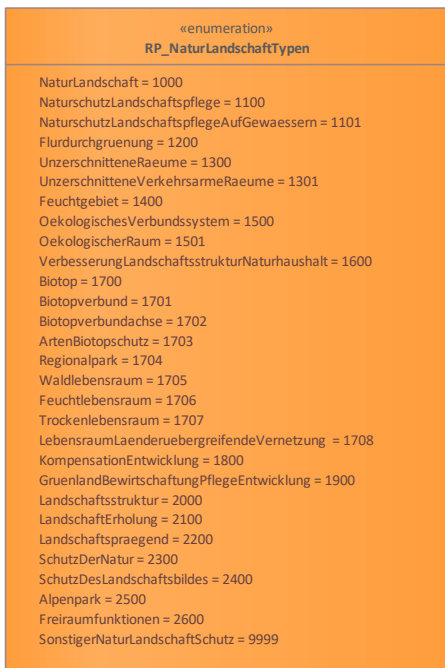
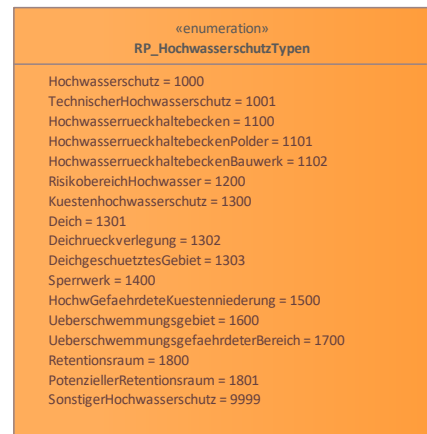
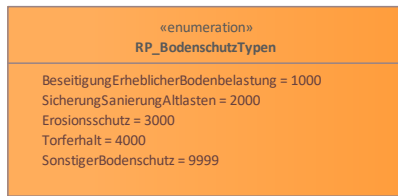
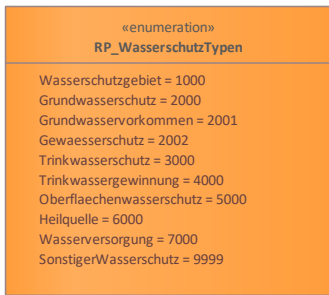
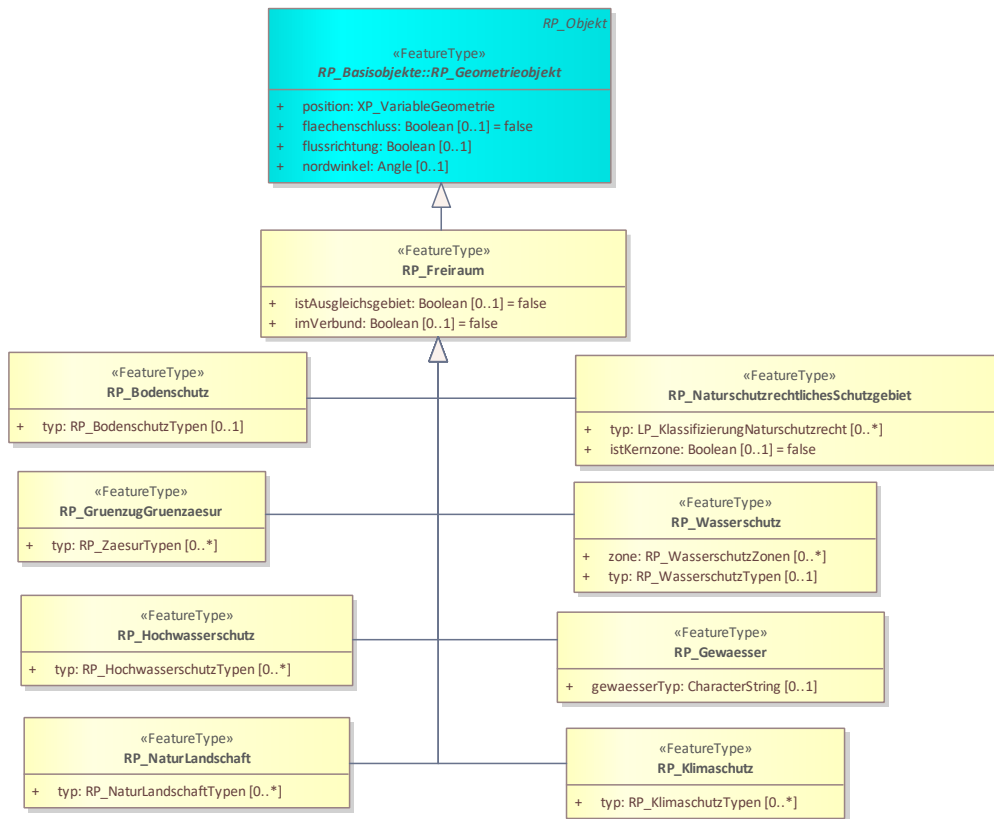
- + RP_TextAbschnittObjekt
- + RP_GenerischesObjekt
- + RP_GenerischesObjektTypen
- + RP_Grenze
- + RP_Planungsraum
- + RP_SonstGrenzeTypen
- + RP_SpezifischeGrenzeTypen

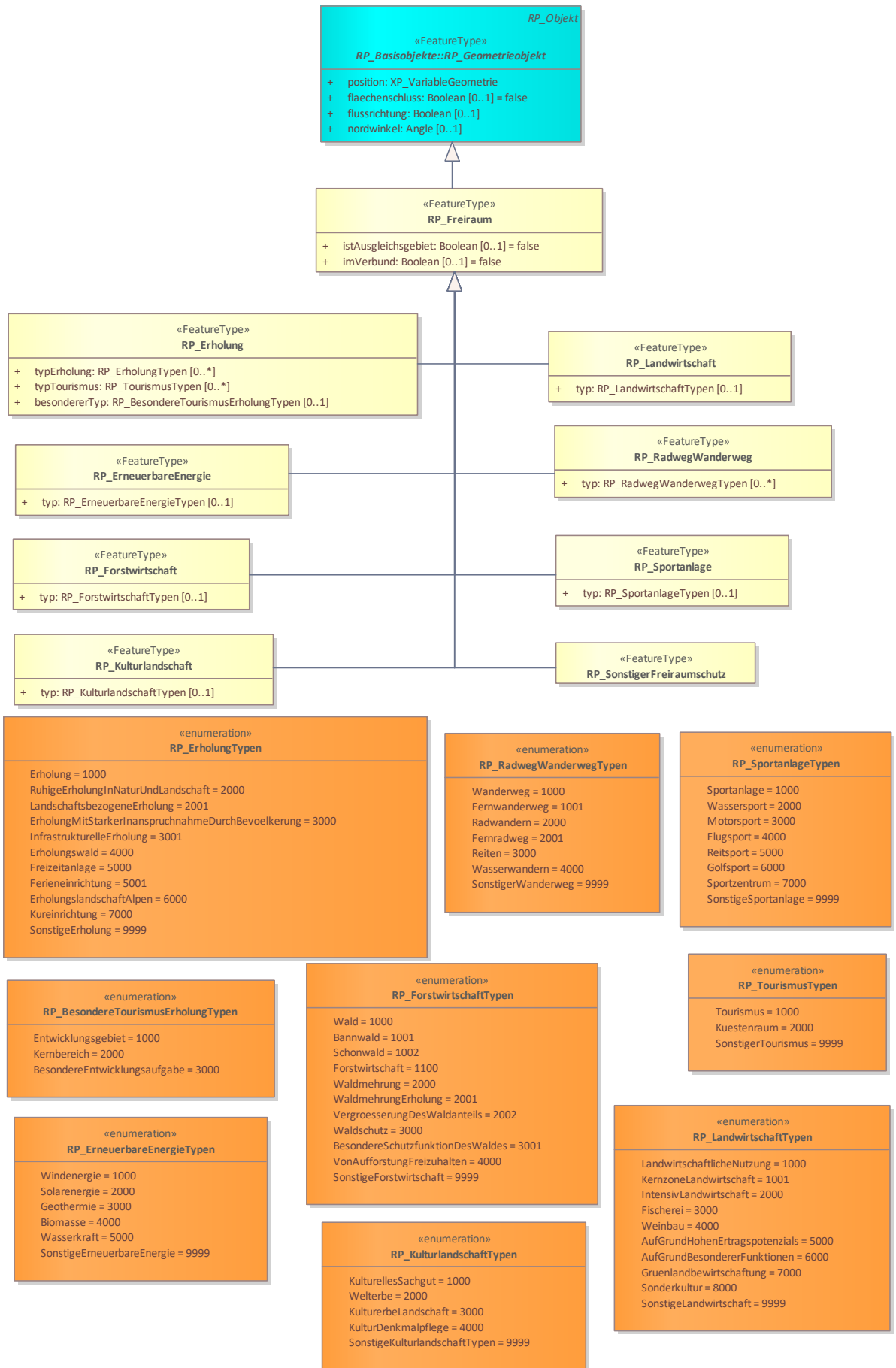
4.1. RP_Basisobjekte

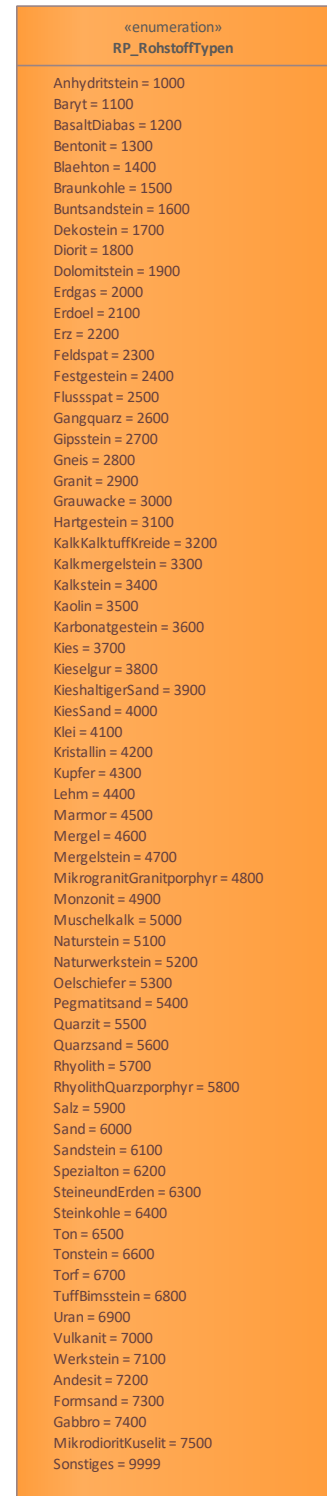
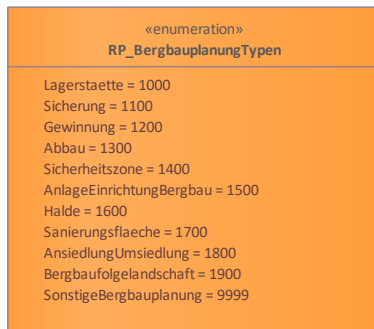
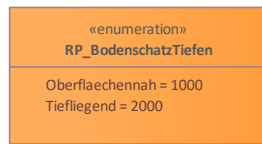
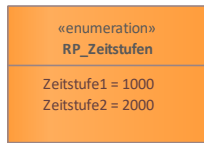
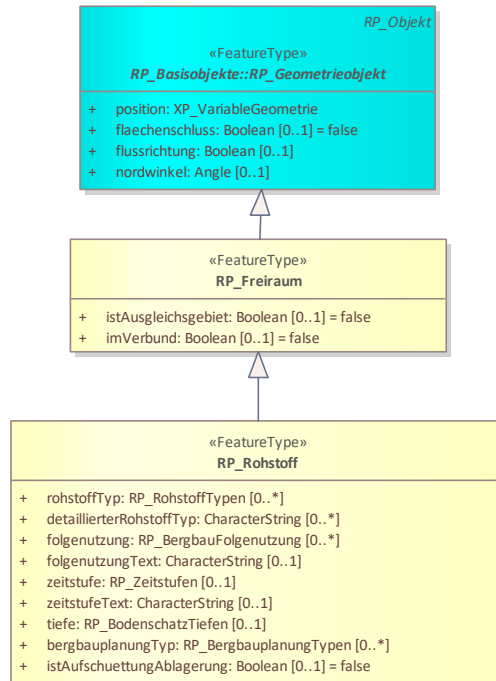




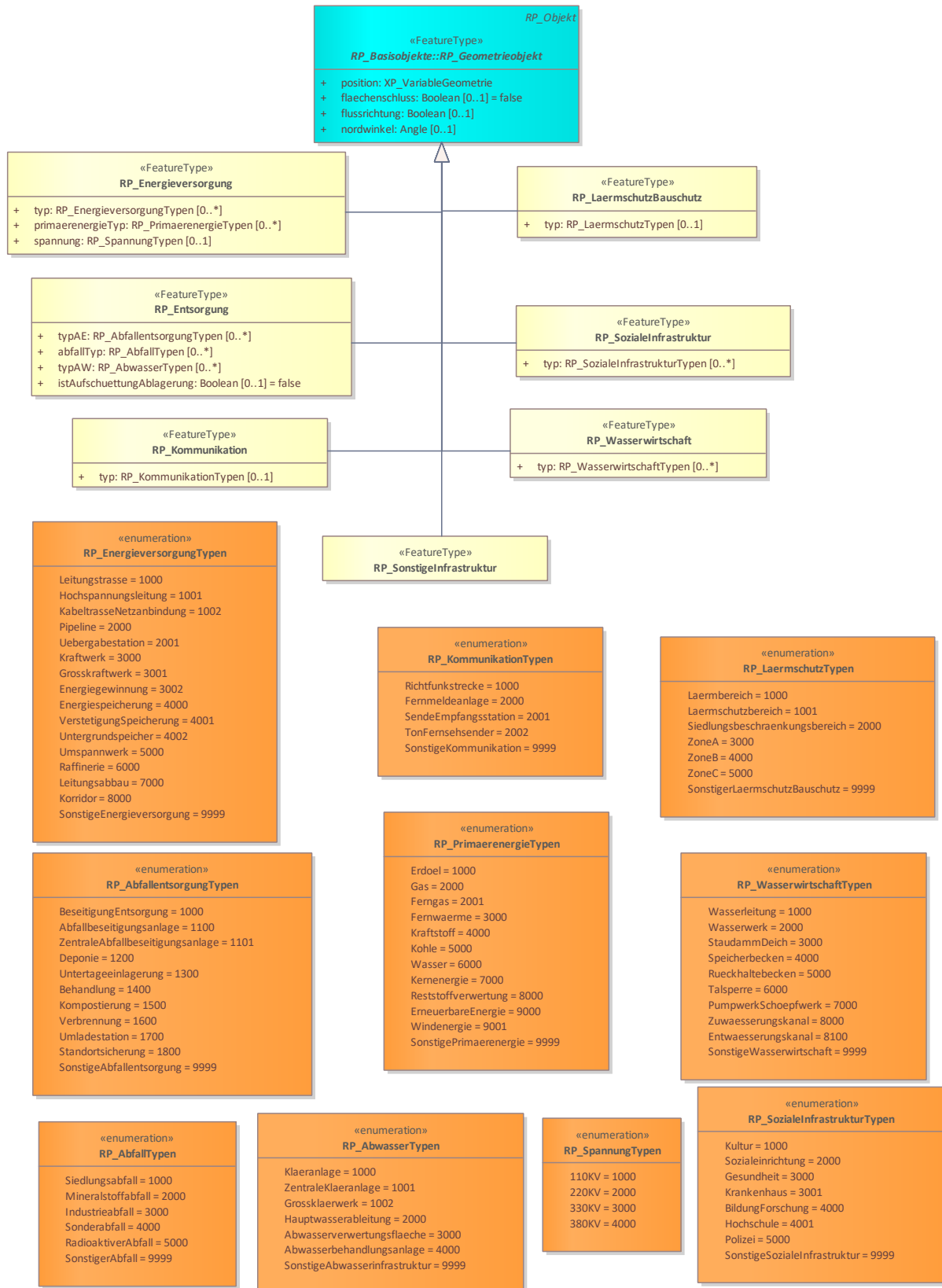
4.2. RP_Freiraumstruktur

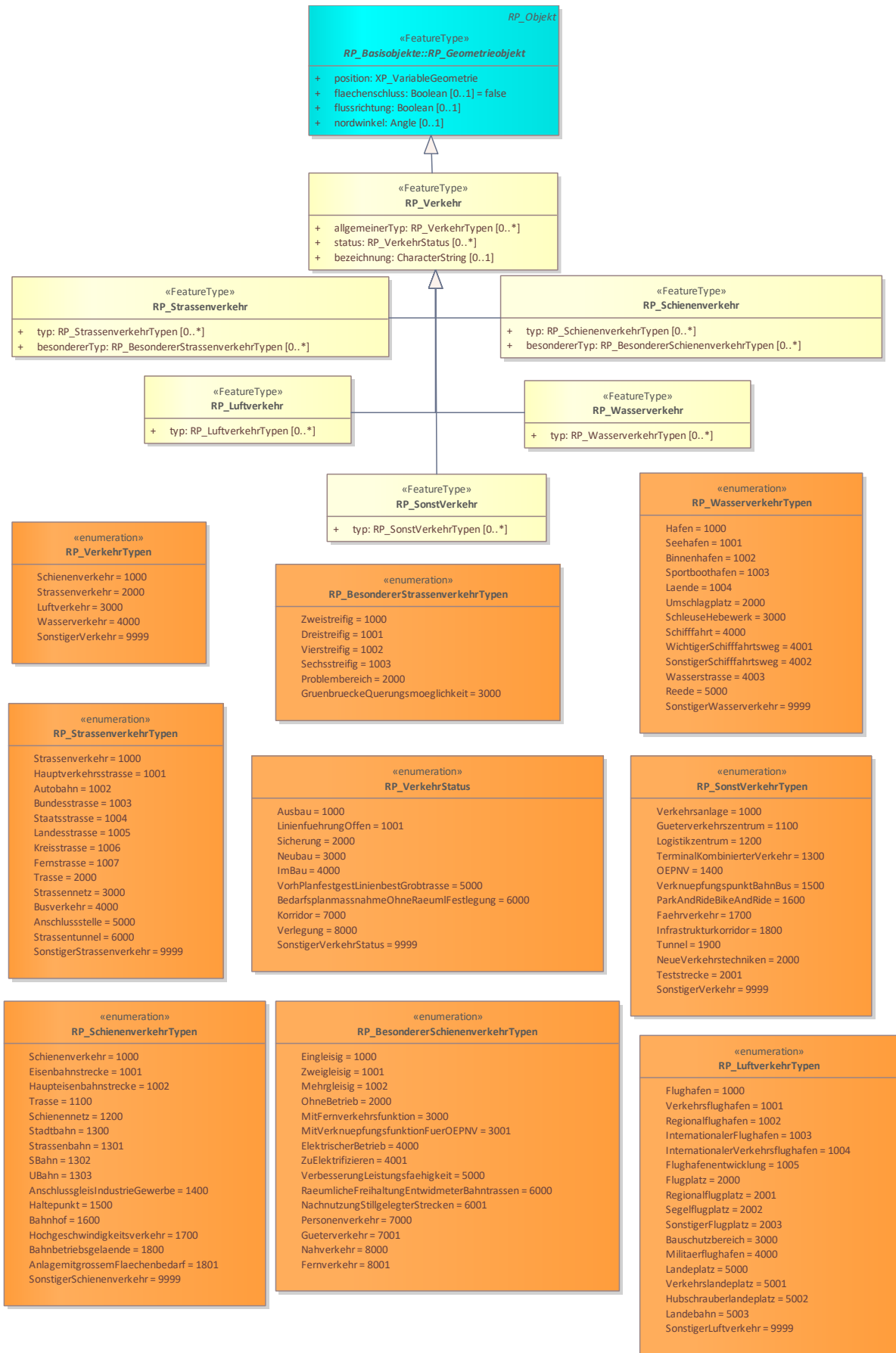




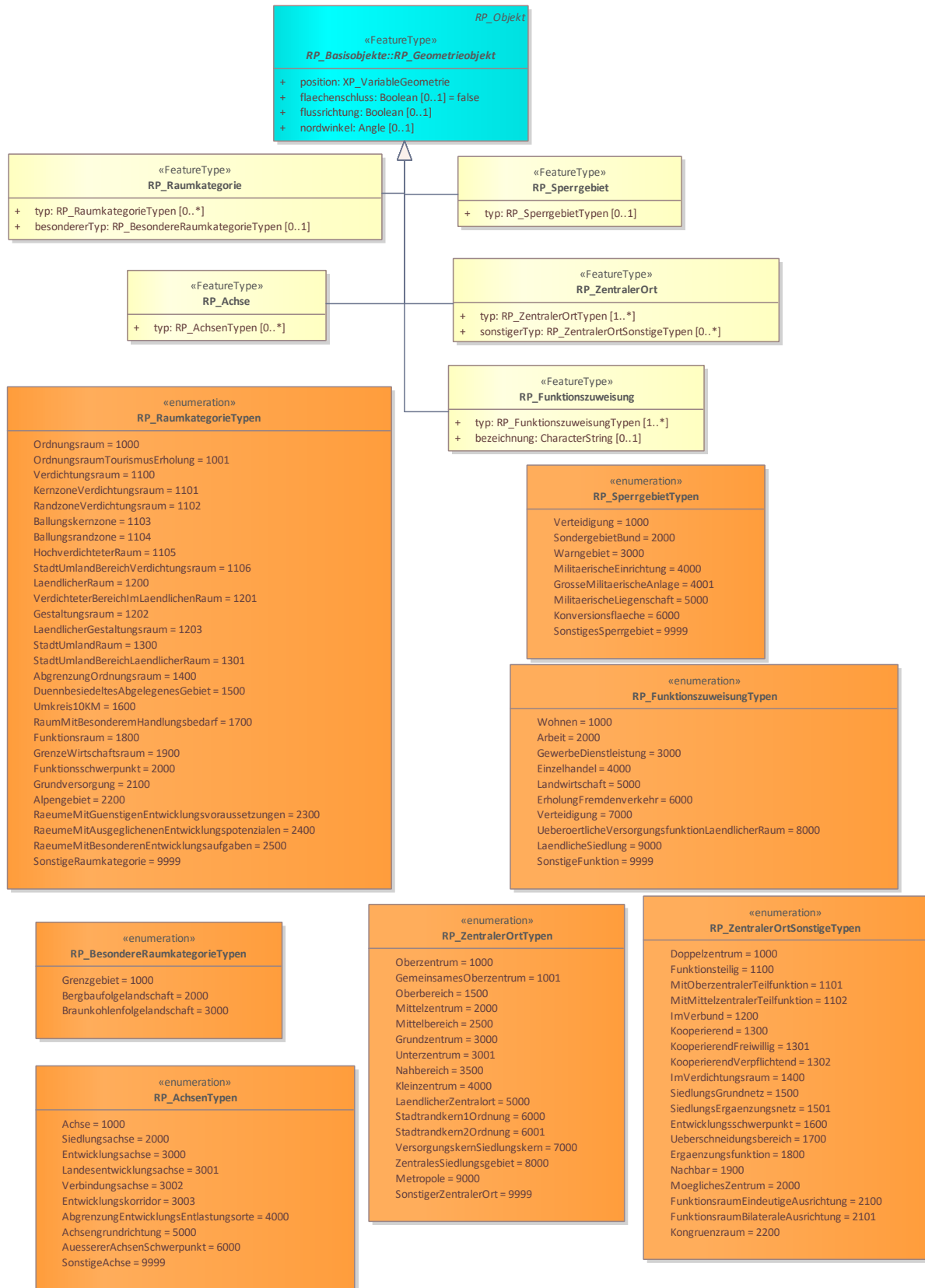


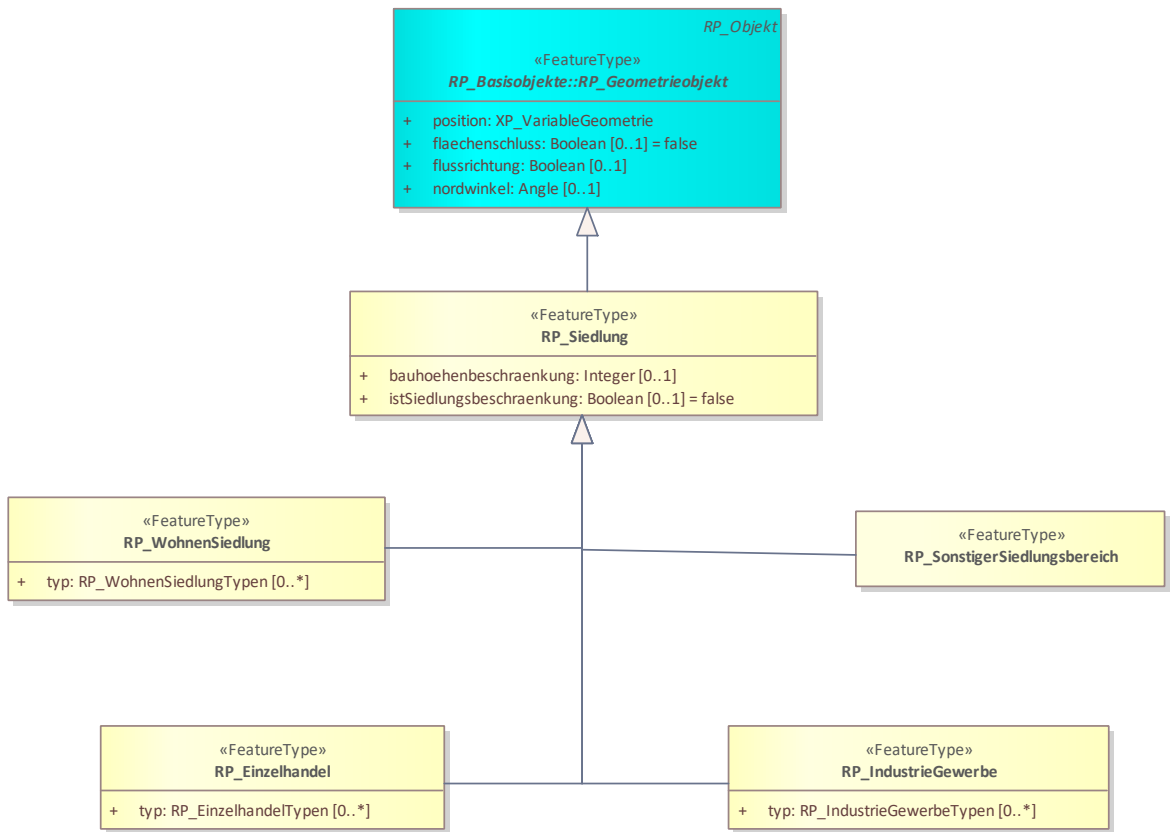
4.3. RP_Infrastruktur





4.4. RP_Siedlungsstruktur





«enumeration»
RP_WohnenSiedlungTypen

Wohnen = 1000
Baugebietsgrenze = 2000
Siedlungsgebiet = 3000
Siedlungsschwerpunkt = 3001
Siedlungsentwicklung = 3002
Siedlungsbeschraenkung = 3003
Siedlungsnutzung = 3004
SicherungEntwicklungWohnstaetten = 4000
AllgemeinerSiedlungsbereichASB = 5000
SonstigeWohnenSiedlung = 9999

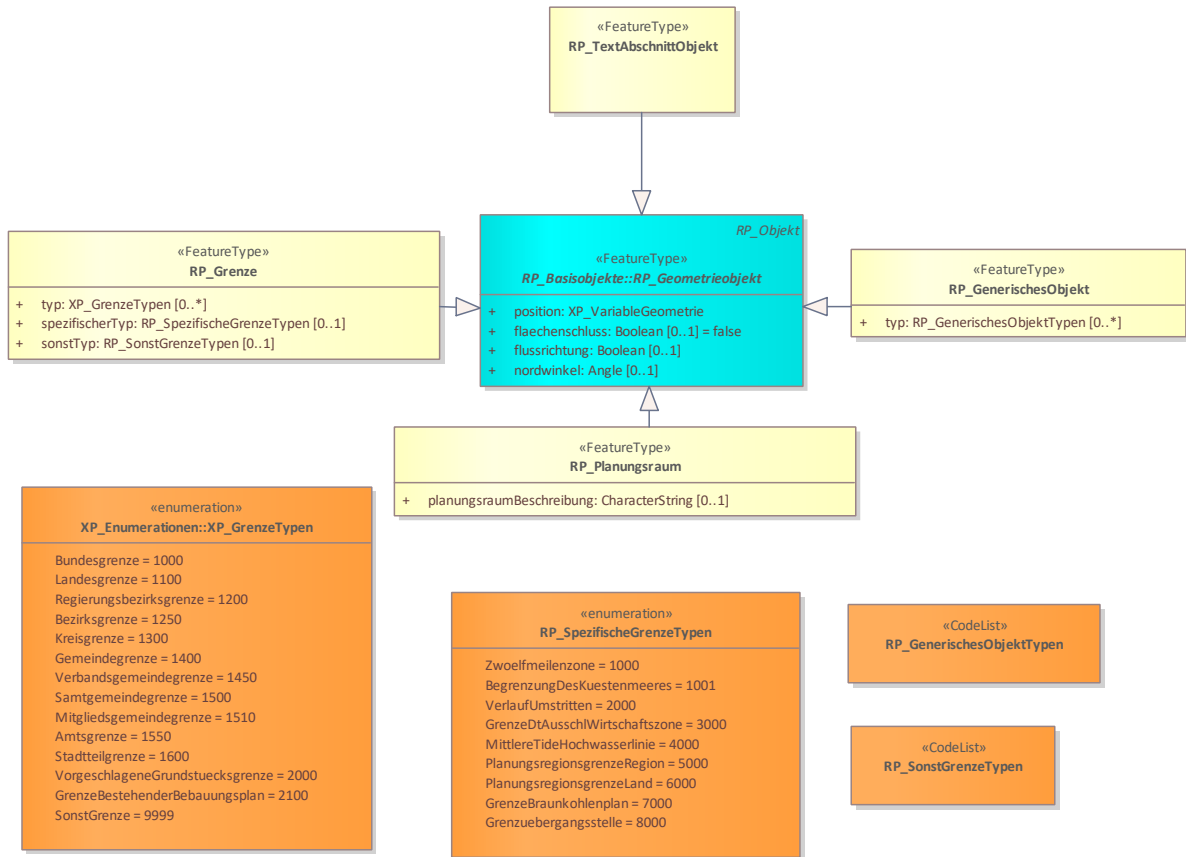
«enumeration»
RP_IndustrieGewerbeTypen

Industrie = 1000
IndustrielleAnlage = 1001
Gewerbe = 2000
GewerblicherBereich = 2001
Gewerbepark = 2002
DienstleistungGewerbeZentrum = 2003
GewerbeIndustrie = 3000
BedeutsamerEntwicklungsstandortGewerbeIndustrie = 3001
SicherungEntwicklungArbeitsstaetten = 4000
FlaechenintensivesGrossvorhaben = 5000
BetriebsanlageBergbau = 6000
HafenorientierteWirtschaftlicheAnlage = 7000
TankRastanlage = 8000
BereichFuerGewerblicheUndIndustrielleNutzungGIB = 9000
SonstigeIndustrieGewerbe = 9999

«enumeration»
RP_EinzelhandelTypen

Einzelhandel = 1000
ZentralerVersorgungsbereich = 2000
ZentralerEinkaufsbereich = 3000
ZentrenrelevantesGrossprojekt = 4000
NichtzentrenrelevantesGrossprojekt = 5000
GrossflaechigerEinzelhandel = 6000
Fachmarktstandort = 7000
Ergaenzungsstandort = 8000
StaedtischerKernbereich = 9000
SonstigerEinzelhandel = 9999

4.5. RP_Sonstiges



5. Landschaftsplan

«Leaf»
LP_Basisobjekte

- + LP_Geometrieobjekt
- + LP_Bereich
- + LP_Plan
- + LP_Objekt
- + LP_PlanArt
- + LP_Rechtsstand
- + LP_ReferenzLPObjekt
- + LP_SonstPlanArt
- + LP_VorschlagIntegrationBauleitplanung
- + LP_VorschlagIntegrationRaumordnung
- + LP_VorschlagIntegrationBLP
- + LP_VorschlagIntegrationRO
- + LP_Raumkonkretisierung

«Leaf»
LP_PlaninhalteLandschaftsplanung

- + LP_BiotopverbundBiotopvernetzung
- + LP_TypBioVerbundKomplex
- + LP_BioVerbundsystemArt
- + LP_BioVStandortFeuchte
- + LP_FlaechenTypBV
- + LP_FlaechenTypBVSpeziell
- + LP_PlanungsEbene
- + LP_RechtlicheSicherung
- + LP_Eingriffsregelung
- + LP_EingriffsregelungKomplex
- + LP_MassnahmenTyp
- + LP_Umsetzungsstand

«Leaf»
LP_Sonstiges

- + LP_GenerischesObjekt
- + LP_TextAbschnittObjekt
- + LP_ZweckbestimmungGenerischeObjekte

«Leaf»
LP_PlaninhalteLandschaftsplanungZEM

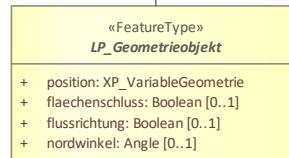
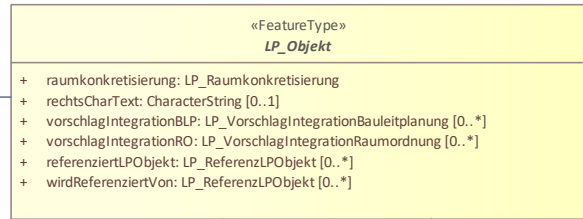
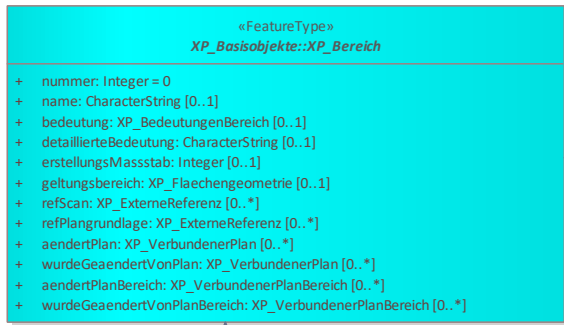
- + LP_ZieleErfordernisseMassnahmen
- + LP_AdressatKomplex
- + LP_BodenKomplex
- + LP_ErholungKomplex
- + LP_KlimaKomplex
- + LP_LandschaftsbildKomplex
- + LP_LuftKomplex
- + LP_NutzungseinschraenkungKomplex
- + LP_WasserKomplex
- + LP_SPEKomplex
- + LP_SchutzgutKomplex
- + LP_BiologischeVielfaltKomplex
- + LP_BiologischeVielfaltTypKomplex
- + LP_ZielDimNatSchLaPflKomplex
- + LP_BioVfBiototypKomplex
- + LP_BioVfPflanzenArtKomplex
- + LP_BioVfTiereArtKomplex
- + LP_BioVf_FFH_LRT
- + LP_BioVfBiototyp_LandesKS
- + LP_BioVfBiototyp_BKompV
- + LP_BioVfTierArtHabitatanforderung
- + LP_BioVfTierArtSystematik
- + LP_ErholungFunktionen
- + LP_SchutzPflegeEntwicklung
- + LP_BioVfBestandteil
- + LP_BioVfPflanzenArtRechtlicherSchutz
- + LP_BioVfTierArtRechtlicherSchutz
- + LP_BioVfPflanzenArtSystematik
- + LP_ZEMTyp
- + LP_SchutzgutArt
- + LP_AdressatArt
- + LP_BodenAuspraegung
- + LP_KlimaArt
- + LP_LandschaftsbildArt
- + LP_LuftArt
- + LP_WasserAuspraegung
- + LP_ZielDimensionTyp

«Leaf»
LP_SchutzgebieteBestandteileNaturschutzrecht

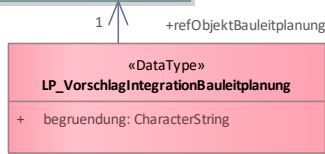
- + LP_SchutzBestimmterTeileVonNaturUndLandschaft
- + LP_DetailGesetzIGeschBiotopLR
- + LP_KlassifizierungNaturschutzrecht
- + LP_GesGeschBiotopTyp
- + LP_RechtsstandSchutzGeb
- + LP_SchutzzonenNaturschutzrecht

5.1. LP__Basisobjekte

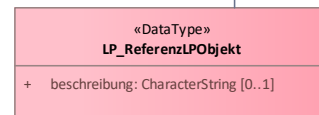
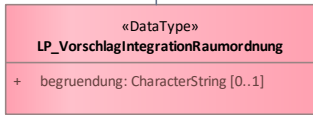




+refObjektRaumordnung

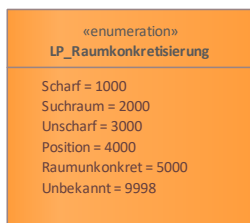


+refObjektBauleitplanung

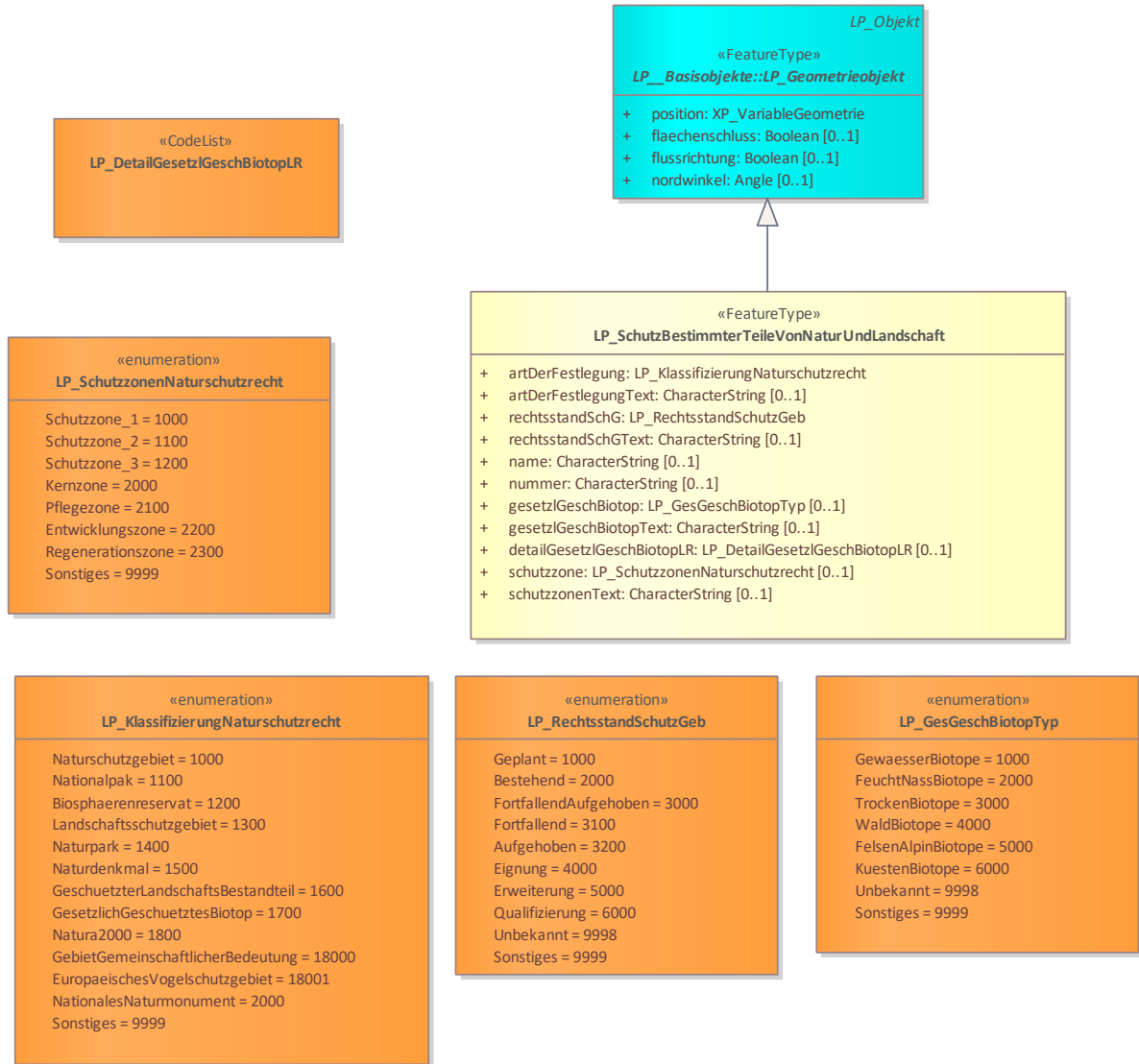


+verbundenesLPObjekt

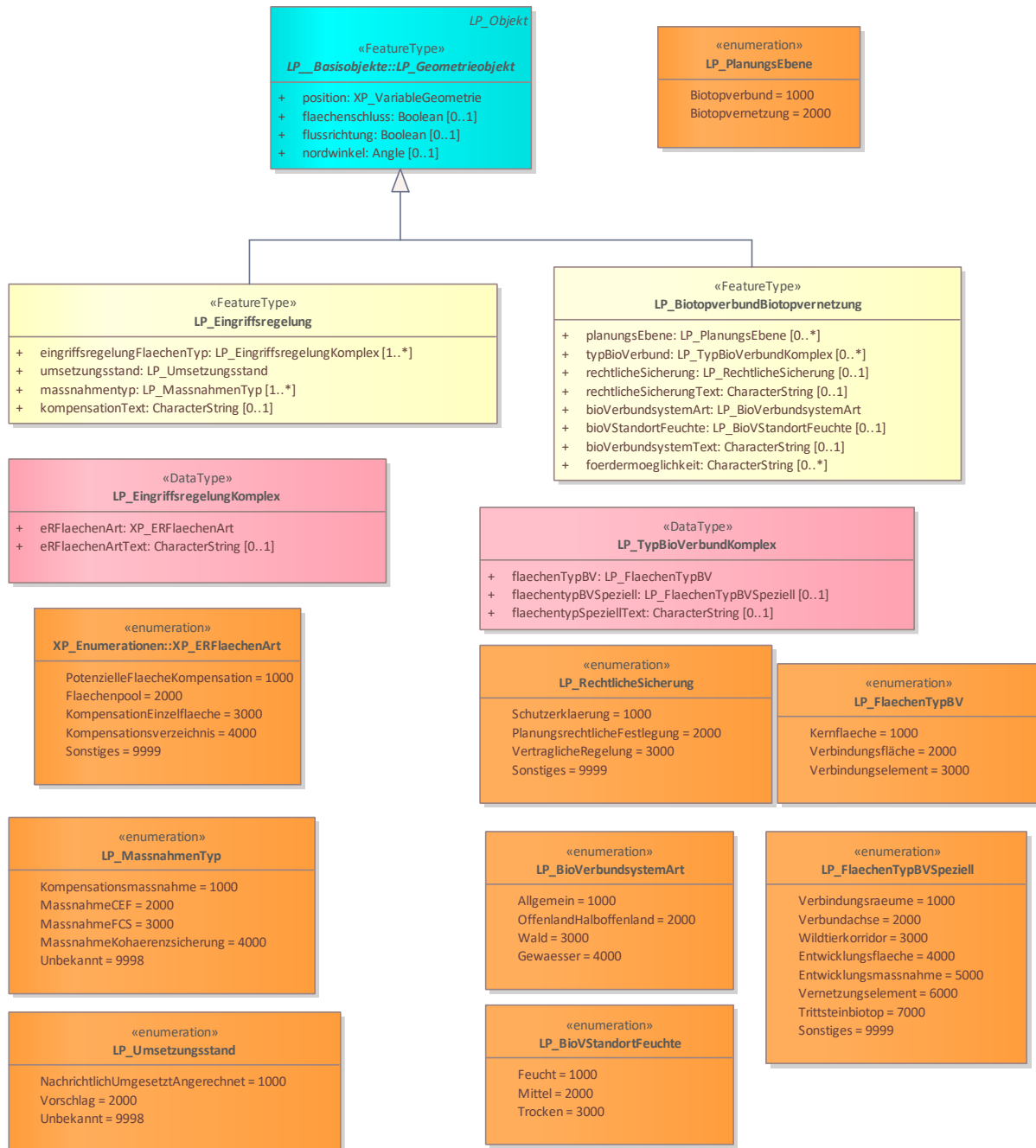
1



5.2. LP_SchutzgebieteBestandteileNaturschutzrecht



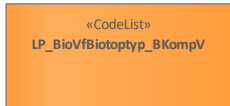
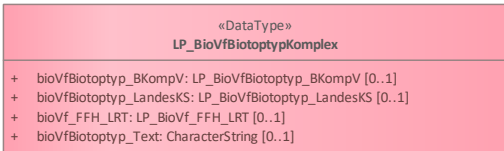
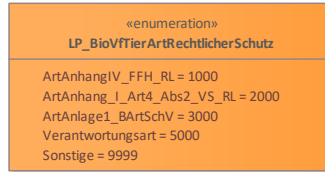
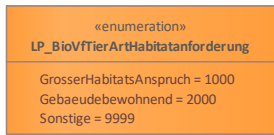
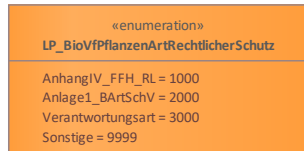
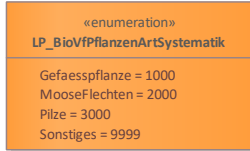
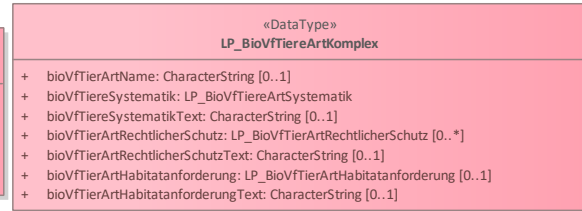
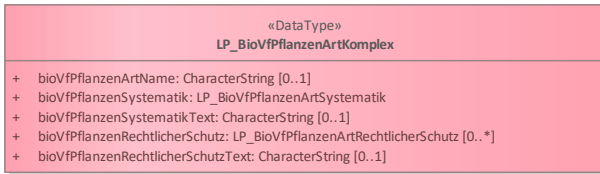
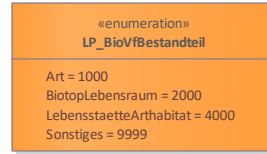
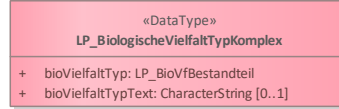
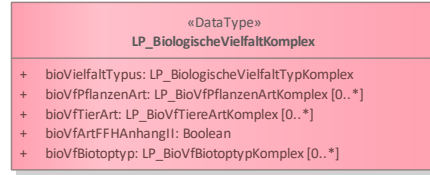
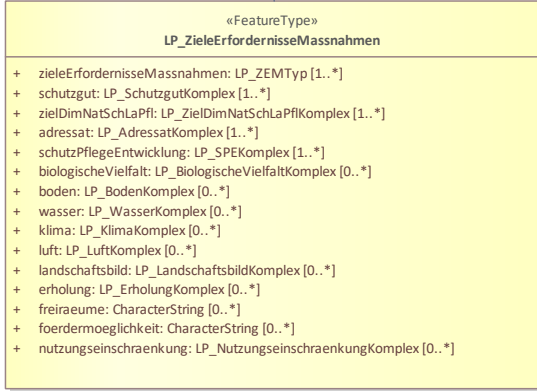
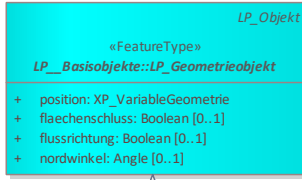
5.3. LP_PlaninhalteLandschaftsplanung

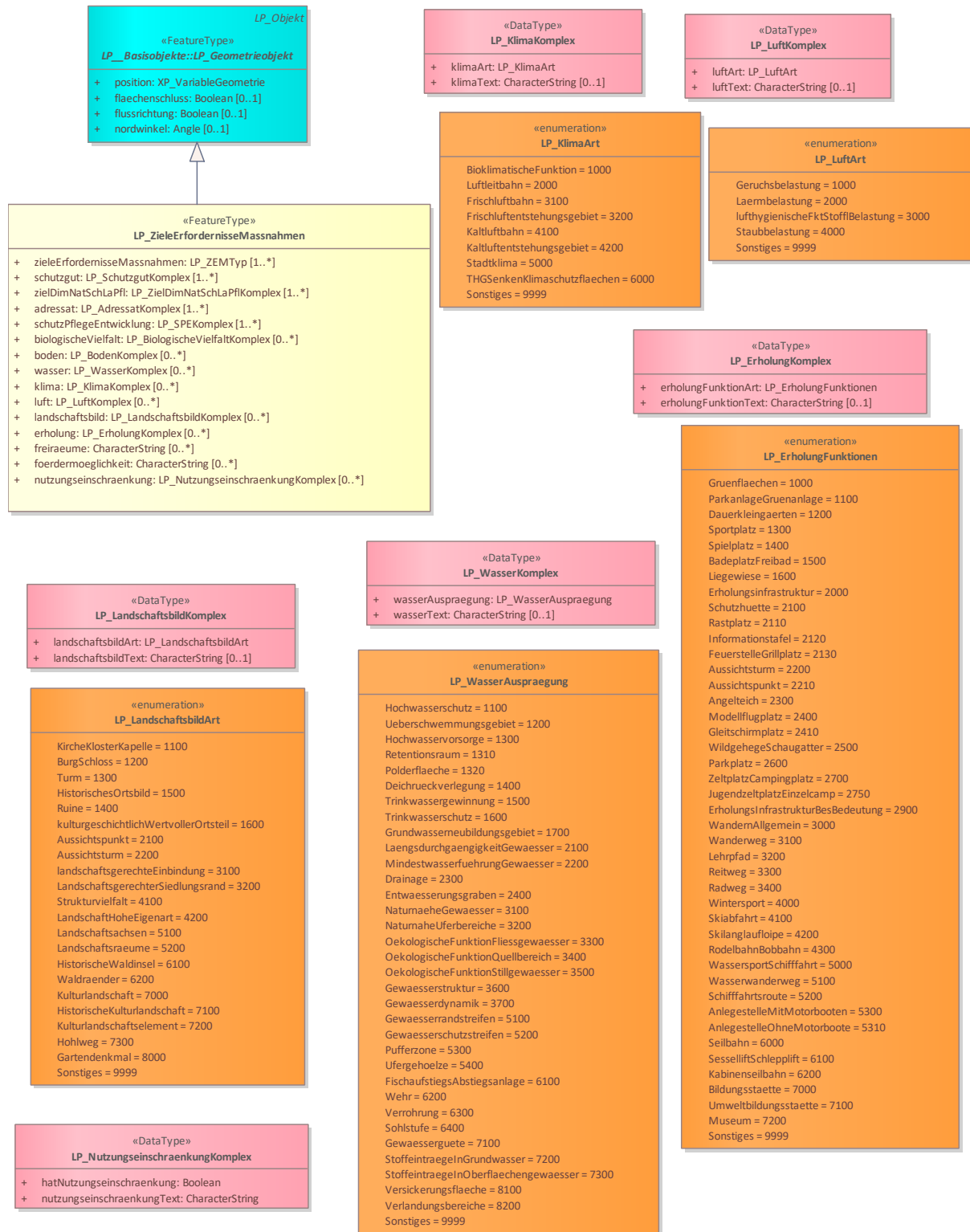


5.4. LP_PlaninhalteLandschaftsplanungZEM

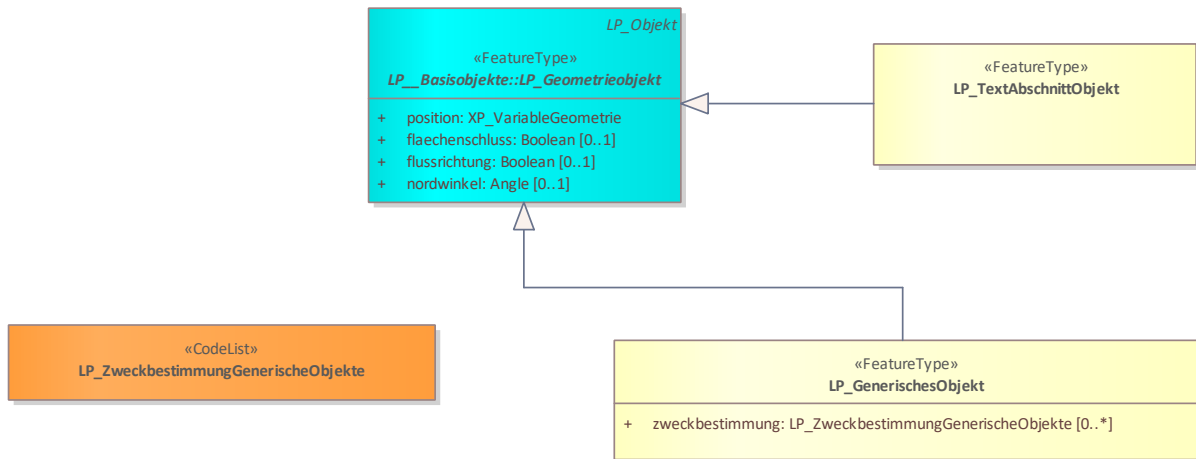








5.5. LP_Sonstiges



6. SonstigePlanwerke

«Leaf»

SO_NachrichtlicheUebernahmen

- + SO_Baubeschaerung
- + SO_DetailKlassifizBaubeschaerung
- + SO_DetailKlassifizGewaesser
- + SO_DetailKlassifizWasserwirtschaft
- + SO_Gewaesser
- + SO_KomplexeFestlegungGewaesser
- + SO_KomplexeZweckbestStrassenverkehr
- + SO_Wasserwirtschaft
- + SO_Bodenschutzrecht
- + SO_Denkmalenschutzrecht
- + SO_DetailKlassifizNachBodenschutzrecht
- + SO_DetailKlassifizNachDenkmalenschutzrecht
- + SO_DetailKlassifizNachForstrecht
- + SO_DetailKlassifizNachLuftverkehrsrecht
- + SO_DetailKlassifizNachSchienenverkehrsrecht
- + SO_DetailKlassifizNachSonstigemRecht
- + SO_DetailKlassifizNachWasserrecht
- + SO_DetailZweckbestStrassenverkehr
- + SO_Forstrecht
- + SO_KlassifizNachBodenschutzrecht
- + SO_KlassifizNachDenkmalenschutzrecht
- + SO_KlassifizNachLuftverkehrsrecht
- + SO_KlassifizNachSchienenverkehrsrecht
- + SO_KlassifizNachSonstigemRecht
- + SO_KlassifizNachWasserrecht
- + SO_KlassifizWasserwirtschaft
- + SO_LaermschutzzoneTypen
- + SO_Luftverkehrsrecht
- + SO_Schienenverkehrsrecht
- + SO_SonstigesRecht
- + SO_StrassenEinteilung
- + SO_Strassenverkehr
- + SO_Wasserrecht
- + SO_ZweckbestimmungStrassenverkehr
- + SO_KlassifizBaubeschaerung
- + SO_KlassifizGewaesser
- + SO_RechtlicheGrundlageBaubeschaerung

«Leaf»

SO_Sonstiges

- + SO_DetailKlassifizGelaendemorphologie
- + SO_Festpunkt
- + SO_Gelaendemorphologie
- + SO_KlassifizGelaendemorphologie
- + SO_Sichtflaeche
- + SO_SichtflaecheArt
- + SO_SichtflaecheKnotenpunktTypen
- + SO_TextAbschnittFlaeche
- + SO_Grenze
- + SO_SonstGrenzeTypen
- + SO_FestpunktTyp

«Leaf»

SO_Basisobjekte

- + SO_Bereich
- + SO_Flaechenobjekt
- + SO_Geometrieobjekt
- + SO_Linienobjekt
- + SO_Objekt
- + SO_Plan
- + SO_PlanArt
- + SO_Punktobjekt
- + SO_SonstRechtscharakter

«Leaf»

SO_Schutzgebiete

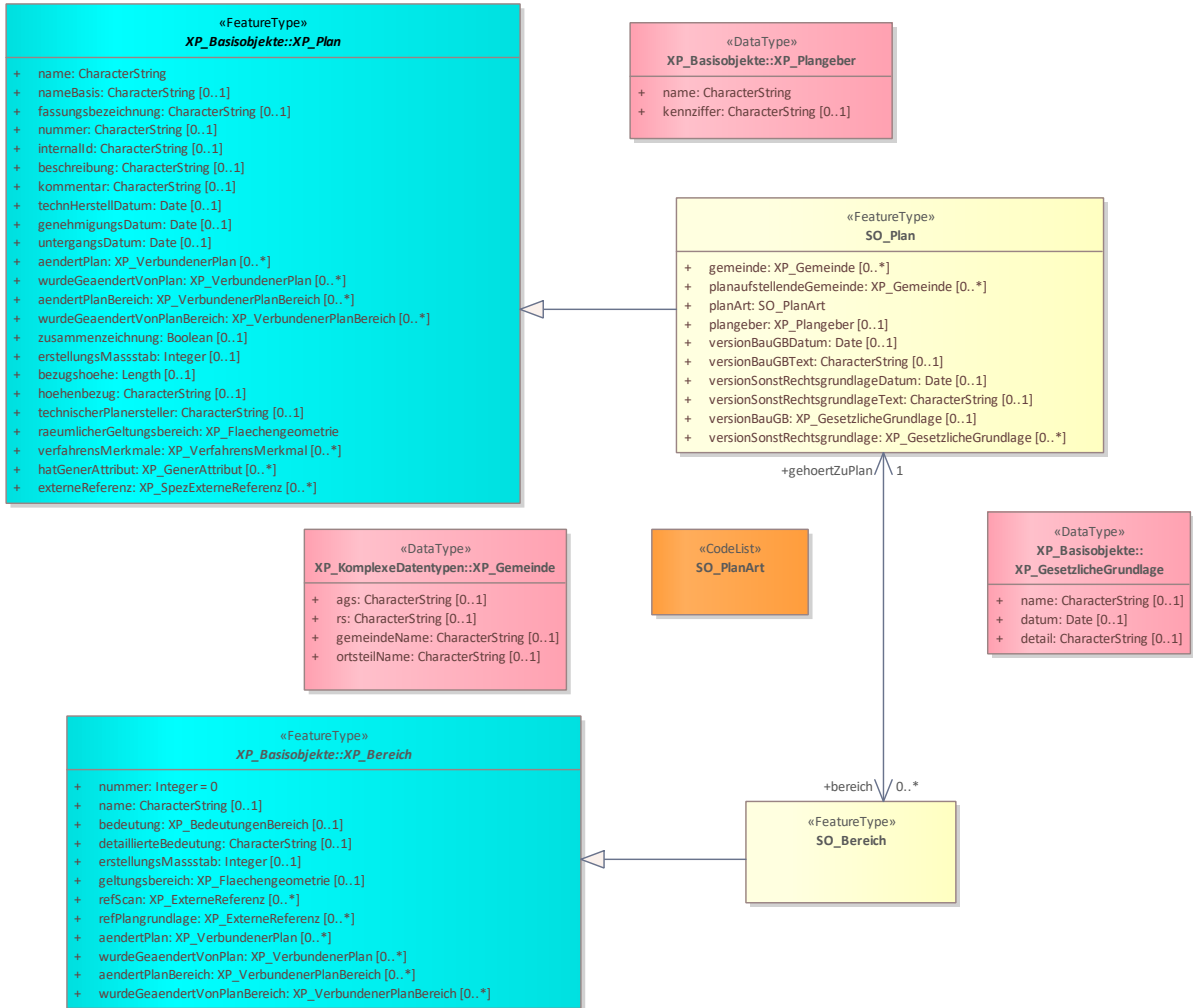
- + SO_DetailKlassifizSchutzgebietWasserrecht
- + SO_KlassifizSchutzgebietWasserrecht
- + SO_SchutzgebietWasserrecht
- + SO_SchutzzoneWasserrecht

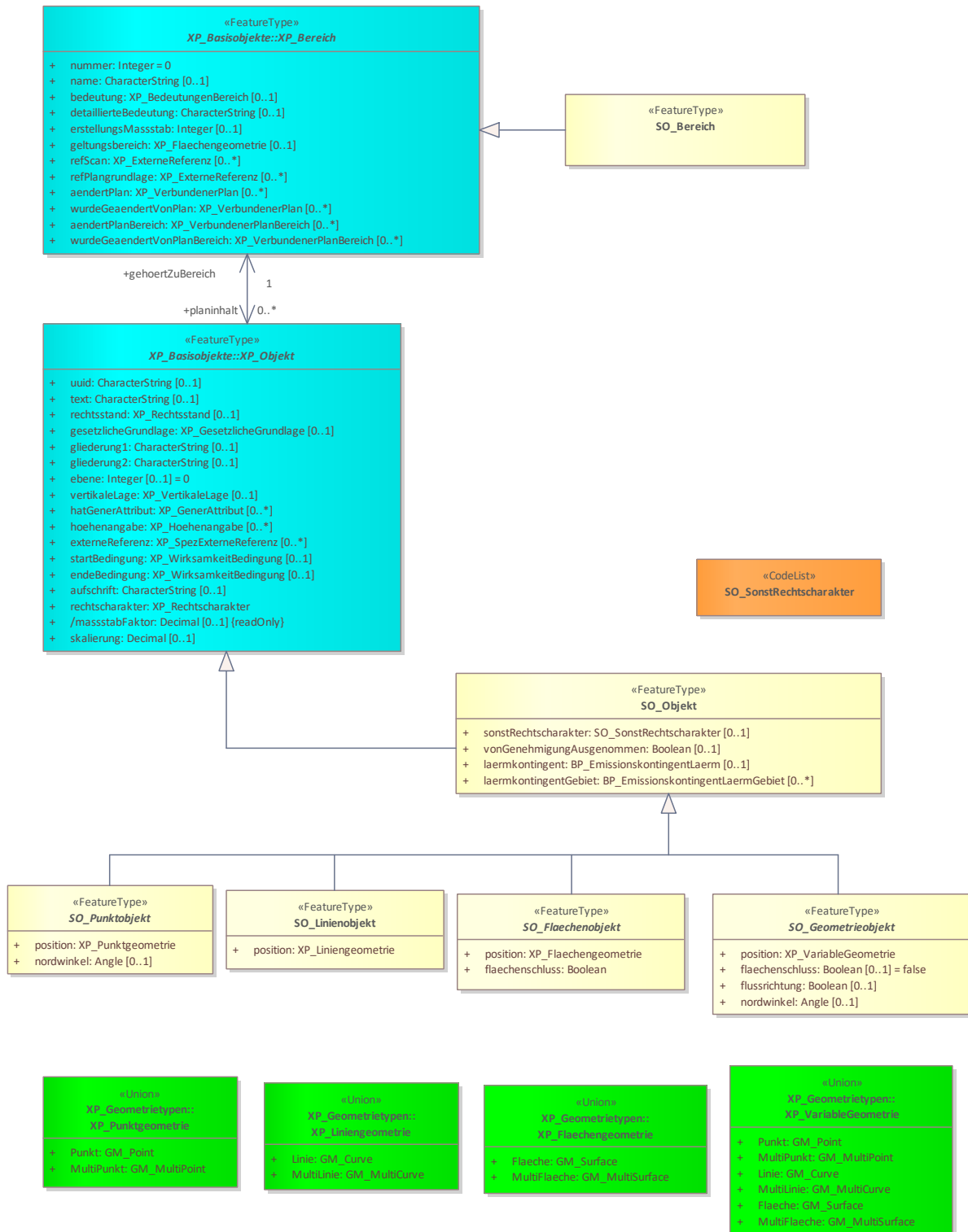
«Leaf»

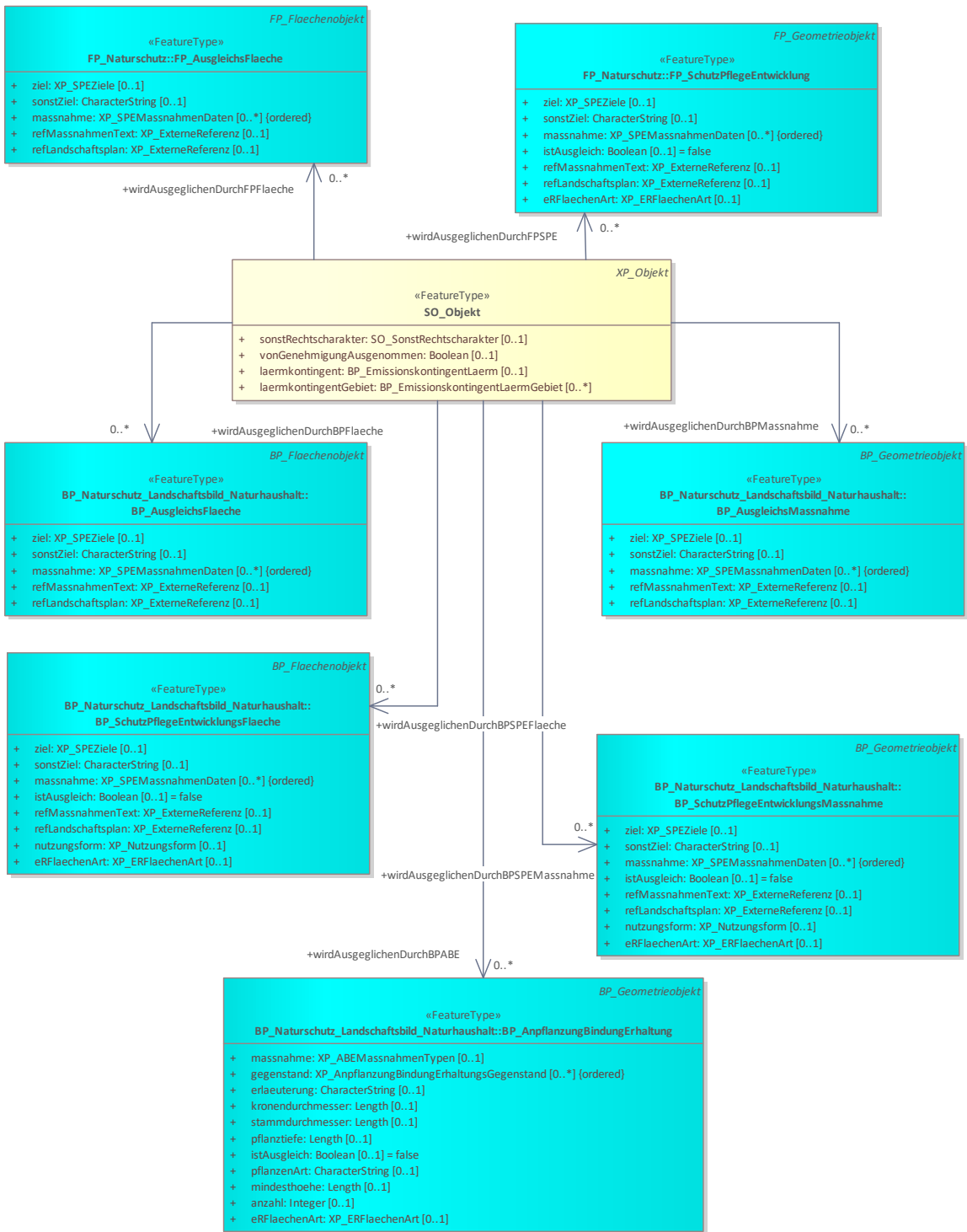
SO_SonstigeGebiete

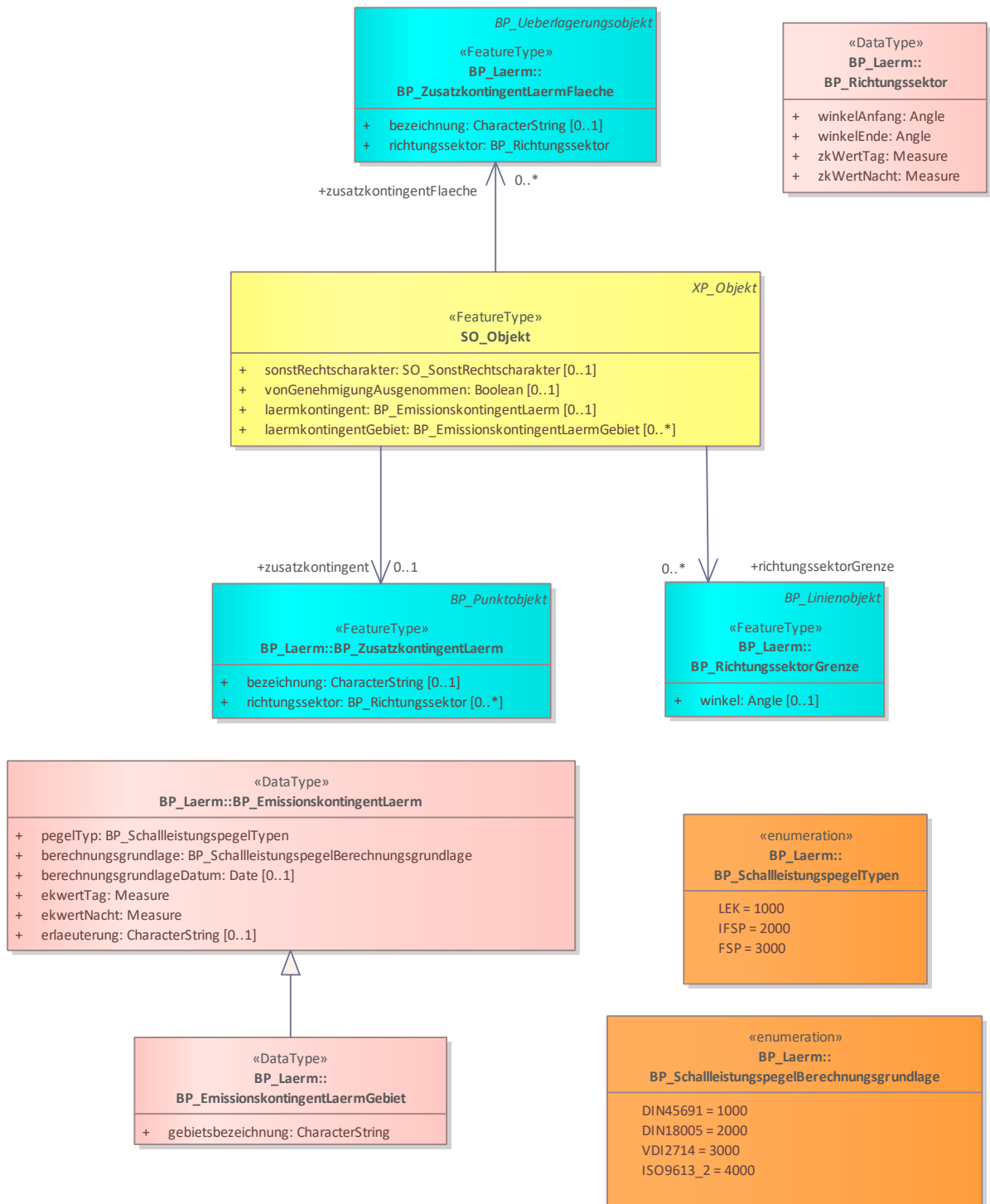
- + SO_Gebiet
- + SO_GebietsArt
- + SO_RechtsstandGebietTyp
- + SO_SonstGebietsArt
- + SO_SonstRechtsstandGebietTyp

6.1. SO_Basisobjekte

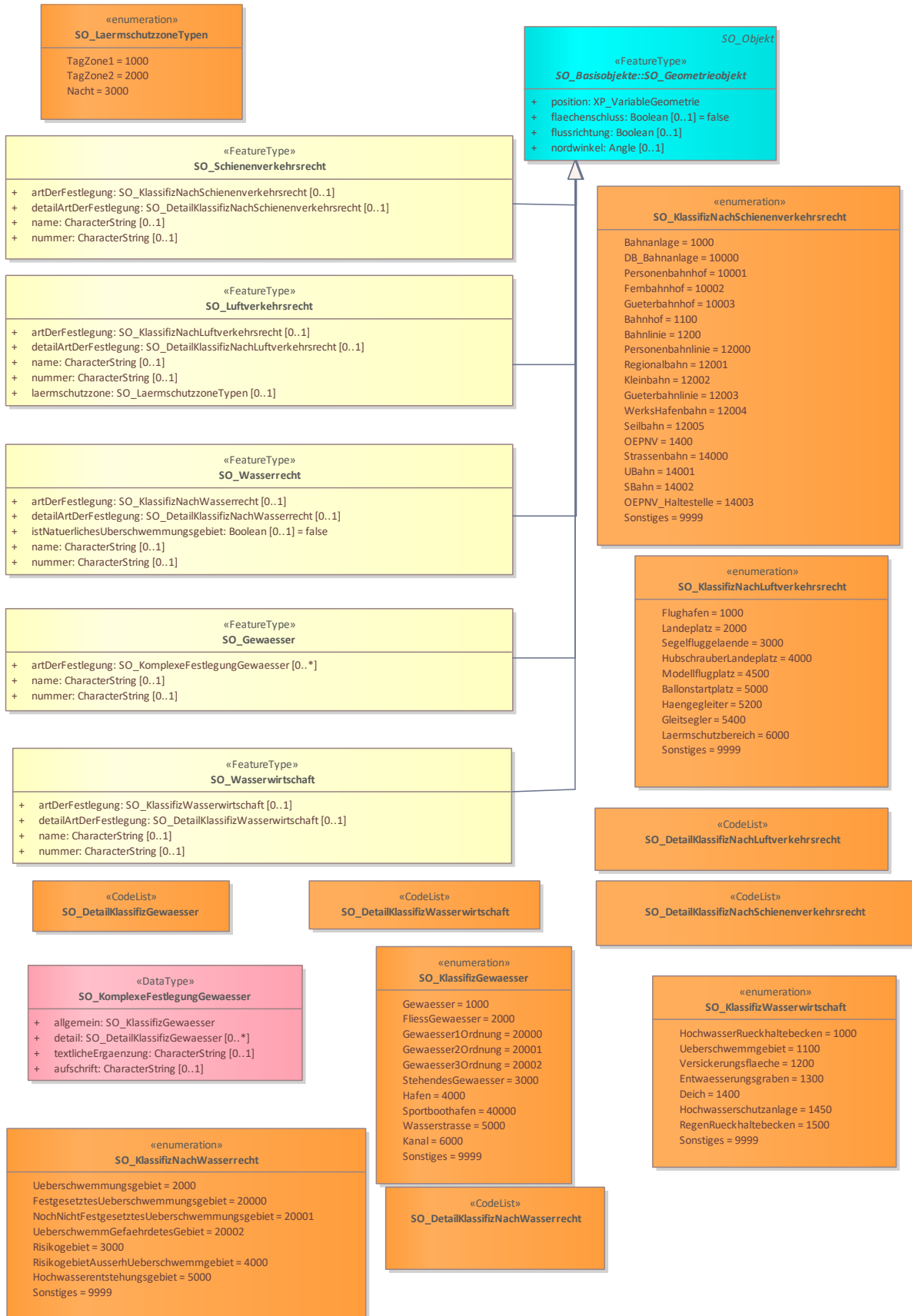


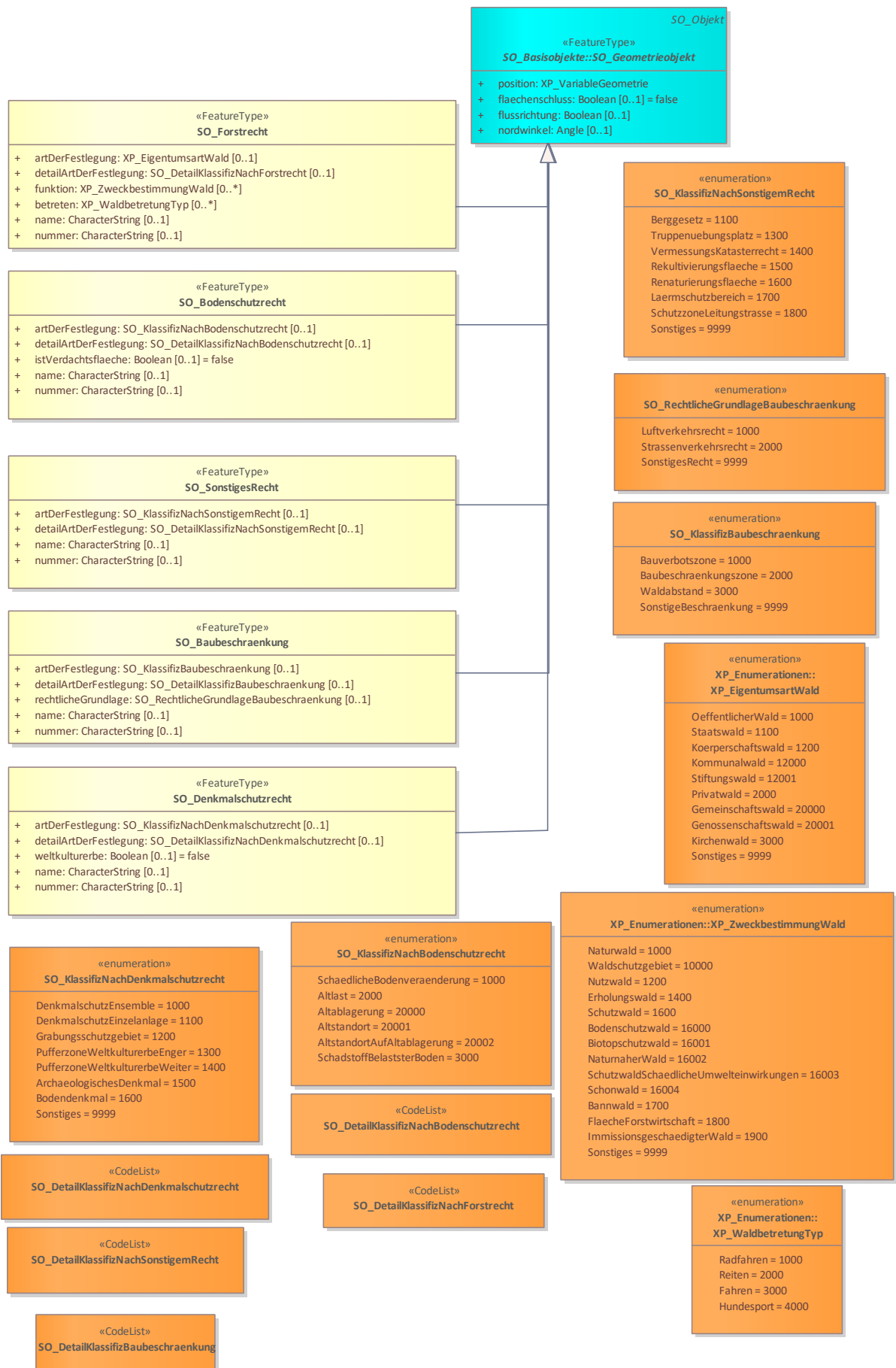


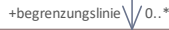
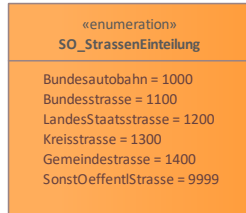
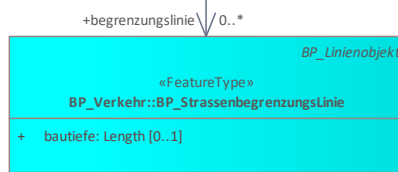
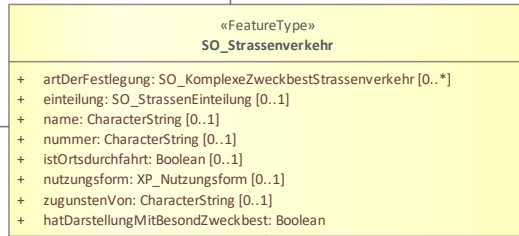
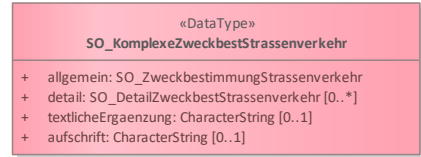
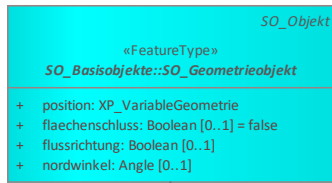
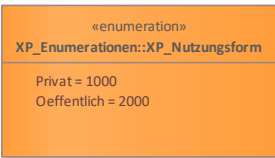




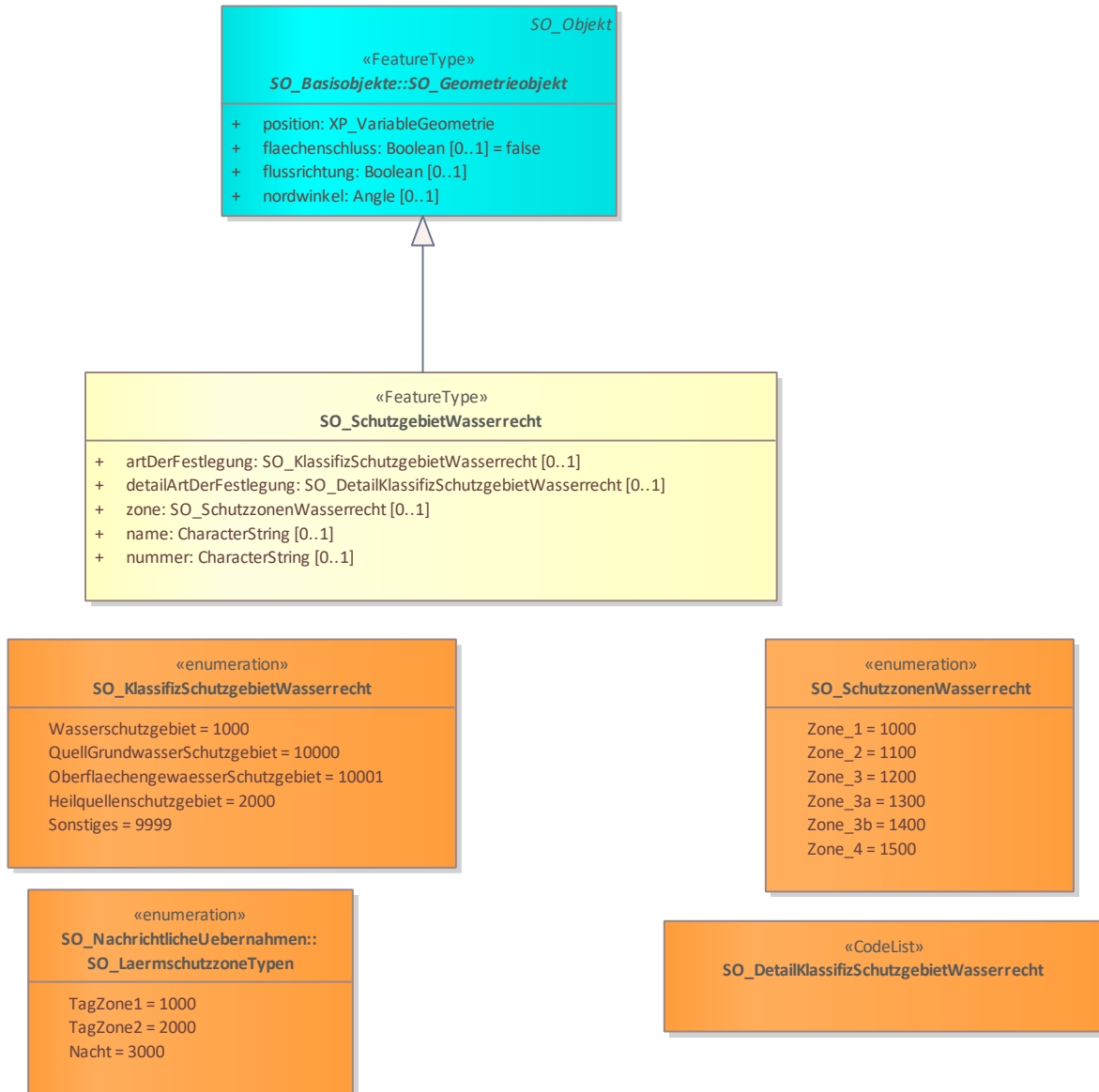
6.2. SO_NachrichtlicheUebernahmen



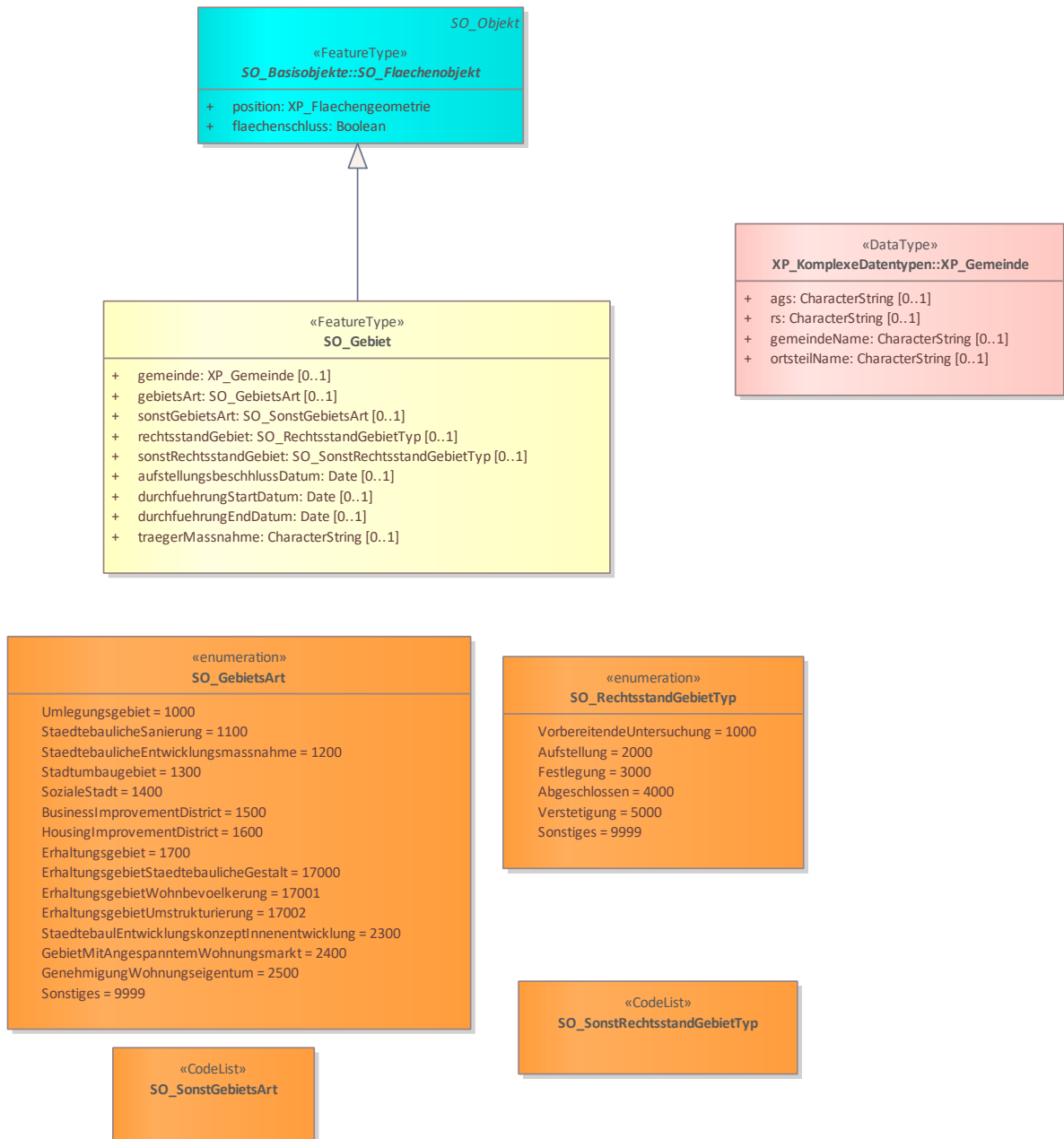




6.3. SO_Schutzgebiete



6.4. SO_SonstigeGebiete



6.5. SO_Sonstiges

